



Normes climatologiques Scuol

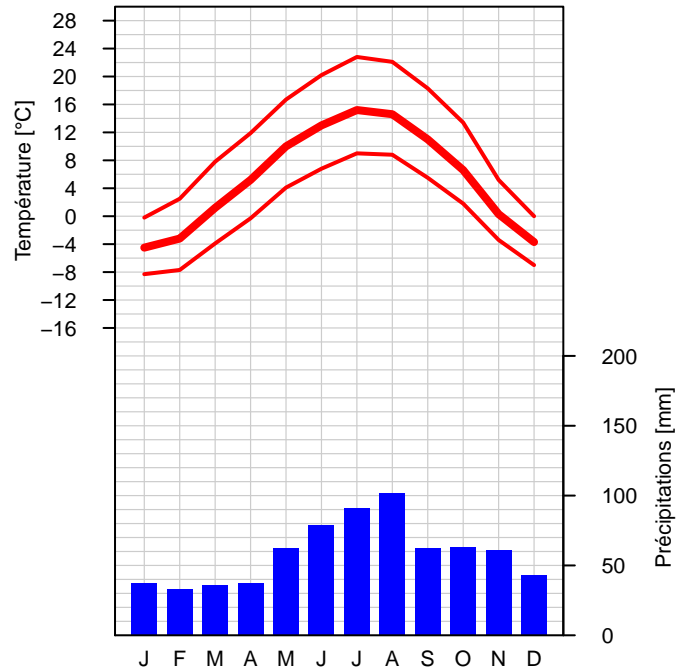
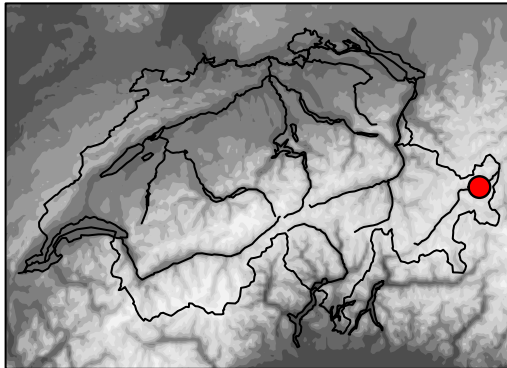
Période de référence 1981–2010

Altitude m/m: 1304 m

Coord. géogr.: 46.79 N / 10.28 E

Coord. suisse: 2'817'139 / 1'186'393

Région climat.: Engadine



	Jan	Fév	Mar	Avr	Mai	Jun	Jui	Aoû	Sep	Oct	Nov	Déc	Année
Température [°C]	-4.5	-3.2	1.2	5.2	10.0	13.0	15.2	14.6	11.0	6.6	0.3	-3.7	5.5
Temp. maximale [°C]	-0.2	2.5	7.8	11.9	16.7	20.2	22.8	22.1	18.3	13.4	5.2	0.0	11.7
Temp. minimale [°C]	-8.3	-7.7	-3.9	-0.3	4.1	6.8	9.0	8.8	5.5	1.8	-3.4	-7.0	0.5
Jours d'hiver [nb]	15.3	8.4	2.1	0.1	0.0	0.0	0.0	0.0	0.0	0.1	4.5	15.0	45.5
Jours de gel [nb]	30.7	27.7	26.2	15.8	3.1	0.4	0.0	0.0	0.9	9.1	24.3	30.1	168.3
Jours estivaux [nb]	0.0	0.0	0.0	0.0	0.9	6.1	11.7	10.2	1.8	0.0	0.0	0.0	30.7
Jours tropicaux [nb]	0.0	0.0	0.0	0.0	0.0	0.3	1.3	1.1	0.0	0.0	0.0	0.0	2.7
Ensoleillement [h]	96	116	151	157	169	180	213	192	162	141	91	75	1743
Ens. relatif [%]	54	54	50	46	43	45	52	52	52	55	49	48	50
Journées claires [nb]	13.0	12.0	10.4	7.8	5.8	5.7	7.9	9.0	9.5	12.2	11.2	11.2	115.7
Journées grises [nb]	10.3	8.5	8.3	9.2	9.6	8.5	6.1	7.2	8.0	8.9	11.0	12.0	107.6
Précipitations somme [mm]	37	33	36	37	62	79	91	102	62	63	61	43	706
Jours avec préc. 1 mm [nb]	5.6	5.1	5.6	6.3	9.2	10.1	10.5	11.1	7.5	7.6	7.2	6.8	92.6
Jours avec préc. 5 mm [nb]	2.3	2.2	2.1	2.5	3.8	4.8	5.5	5.7	3.5	3.6	3.2	2.6	41.8
Jours avec préc. 10 mm [nb]	1.0	0.8	0.9	1.1	1.8	2.5	2.7	3.2	2.0	1.9	1.8	1.1	20.8
Jours avec préc. 50 mm [nb]	0.0	0.0	0.0	0.0	0.1	0.1	0.1	0.1	0.1	0.0	0.1	0.1	0.7
Jours avec préc. 100 mm [nb]	0.0	0.0	0.0	0.0	0.0	0.0	0.0	0.0	0.0	0.0	0.0	0.0	0.0



Normes climatologiques Scuol

Période de référence 1981–2010

	Jan	Fév	Mar	Avr	Mai	Jun	Jui	Aoû	Sep	Oct	Nov	Déc	Année
Précipitations 0%–q [mm]	1	4	2	2	15	18	19	42	16	2	4	8	529
Précipitations 20%–q [mm]	11	11	15	16	37	53	68	64	31	25	23	24	594
Précipitations 40%–q [mm]	22	21	23	29	50	65	77	82	44	45	37	30	650
Précipitations 60%–q [mm]	36	30	38	44	58	78	87	116	58	73	47	45	713
Précipitations 80%–q [mm]	61	40	49	58	69	108	125	146	84	87	80	63	806
Précipitations 100%–q [mm]	115	166	98	90	271	173	160	169	152	179	266	174	1057
Neige fraîche [cm]	51	43	21	10	2	0	0	0	0	2	28	43	200
Jours avec neige [nb]	7.7	6.5	4.9	3.0	0.4	0.1	0.0	0.0	0.0	0.4	4.9	7.4	35.3
Neige gisante > 0 cm [jours]	29.7	27.6	21.0	4.9	0.5	0.1	0.0	0.0	0.0	0.6	10.9	25.2	120.5
Neige gisante > 1 cm [jours]	29.6	27.5	20.4	3.9	0.4	0.1	0.0	0.0	0.0	0.6	9.9	24.7	117.1
Neige gisante > 10 cm [jours]	26.0	24.9	15.9	1.3	0.1	0.0	0.0	0.0	0.0	0.1	3.9	17.1	89.3
Neige gisante > 50 cm [jours]	4.8	7.9	2.5	0.0	0.0	0.0	0.0	0.0	0.0	0.0	0.0	1.7	16.9
Humidité rel. [%]	75	70	65	63	65	66	67	71	72	75	78	78	70
Pression de vapeur [hPa]	3.4	3.4	4.2	5.3	7.5	9.4	10.9	11.1	9.1	7.2	4.9	3.8	6.7
Press. atmos. station [hPa]	869.8	867.9	867.3	866.0	868.8	871.0	872.3	872.1	871.6	870.8	868.8	868.7	869.6
Press. atmos. réd. 850 [m]	1486	1470	1467	1457	1486	1509	1524	1521	1514	1503	1480	1477	1491
Vitesse vent [m/s]	1.4	1.3	1.5	1.8	1.7	1.7	1.6	1.5	1.4	1.2	1.1	1.1	1.4
Jours avec vent 10 m/s [nb]	0.0	0.0	0.0	0.0	0.1	0.1	0.3	0.1	0.0	0.0	0.0	0.0	0.6
Jours avec vent 20 m/s [nb]	0.0	0.0	0.0	0.0	0.0	0.0	0.0	0.0	0.0	0.0	0.0	0.0	0.0
Jours avec vent 30 m/s [nb]	0.0	0.0	0.0	0.0	0.0	0.0	0.0	0.0	0.0	0.0	0.0	0.0	0.0
Visibilité < 100 m [jours]	0.0	0.0	0.0	0.0	0.0	0.0	0.0	0.0	0.1	0.1	0.1	0.0	0.3
Visibilité < 1000 m [jours]	2.2	1.7	1.4	1.5	0.9	0.8	1.2	2.3	1.8	2.4	2.9	2.3	21.4



Normes climatologiques Scuol

Période de référence 1981–2010

Légende:

Diagramme climatique:	Représentation graphique des valeurs moyennes à long terme de la moyenne mensuelle des températures, ainsi que de la moyenne mensuelle des températures maximales et minimales et de la somme mensuelle des précipitations pour une station.
Tableau:	Valeurs moyennes à long terme des moyennes mensuelles ou des sommes mensuelles de plusieurs paramètres climatologiques. Les valeurs manquantes (pas de mesure ou période de mesures trop courte) sont notées par "-".
<i>Température [°C]</i>	Moyenne mensuelle des températures
<i>Temp. maximale [°C]</i>	Moyenne mensuelle des températures maximales
<i>Temp. minimale [°C]</i>	Moyenne mensuelle des températures minimales
<i>Jours d'hiver [nb]</i>	Nombre de jours avec des températures maximales inférieures à 0° Celsius
<i>Jours de gel [nb]</i>	Nombre de jours avec des températures minimales inférieures à 0° Celsius
<i>Jours estivaux [nb]</i>	Nombre de jours avec des températures maximales supérieures ou égales à 25° Celsius
<i>Jours tropicaux [nb]</i>	Nombre de jours avec des températures maximales supérieures ou égales à 30° Celsius
<i>Ensoleillement [h]</i>	Durée absolue de l'ensoleillement en heures
<i>Ens. relatif [%]</i>	Fraction de la durée d'ensoleillement mesurée par rapport à la durée maximale possible
<i>Journées claires [nb]</i>	Nombre de jours avec une durée d'ensoleillement supérieure à 80%
<i>Journées grises [nb]</i>	Nombre de jours avec une durée d'ensoleillement inférieure à 20%
<i>Précipitations somme [mm]</i>	Somme mensuelle des précipitations
<i>Jours avec préc. X mm [nb]</i>	Nombre de jours avec X mm ou plus de précipitations
<i>Précipitations X%-q [mm]</i>	X%-quantile des sommes mensuelles de précipitations (0%: valeur minimale; 40%: 40%/60% des valeurs sont inférieures/supérieures à cette valeur; 100%: valeur maximale) Attention: les valeurs annuelles ne correspondent pas à la somme des valeurs mensuelles.
<i>Neige fraîche [cm]</i>	Somme mensuelle de neige fraîche
<i>Jours avec neige [nb]</i>	Nombre de jours avec 1 cm ou plus de neige fraîche
<i>Neige gisante > X cm [jours]</i>	Nombre de jours avec une neige gisante plus grande que X cm
<i>Humidité rel. [%]</i>	Moyenne mensuelle de l'humidité relative
<i>Pression de vapeur [hPa]</i>	Moyenne mensuelle de la pression de vapeur
<i>Press. atmos. station [hPa]</i>	Moyenne mensuelle de la pression atmosphérique à l'altitude de la station
<i>Press. atmos. réd. 850 [m]</i>	Moyenne mensuelle de l'altitude géopotentielle de la surface de 850 hPa
<i>Vitesse vent [m/s]</i>	Moyenne mensuelle de la vitesse du vent
<i>Jours avec vent X m/s [nb]</i>	Nombre de jours avec une vitesse du vent (moyenne de 10min) supérieures ou égales à X m/s
<i>Visibilité < X m [jours]</i>	Nombre de jours avec une visibilité < X m (au moins une fois par jour). Une visibilité inférieure à 1000 m est aussi appelée brouillard.

Pour les paramètres montrés en italique, des données homogénéisées ont été utilisées pour calculer les valeurs moyennes à long terme. Le choix des paramètres est basé sur les directives de l'Organisation météorologique mondiale (WMO–No. 1203). Ces valeurs peuvent être modifiées en raison du contrôle continu de qualité et/ou de nouvelles homogénéisations. De plus amples informations sur le climat suisse et sur l'homogénéisation se trouvent sous www.meteoswiss.ch.