



## Normes climatologiques Stabio

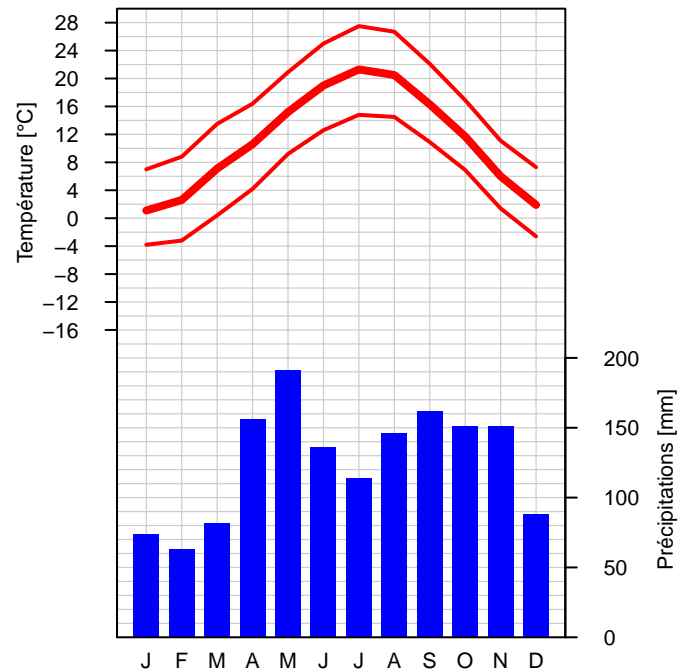
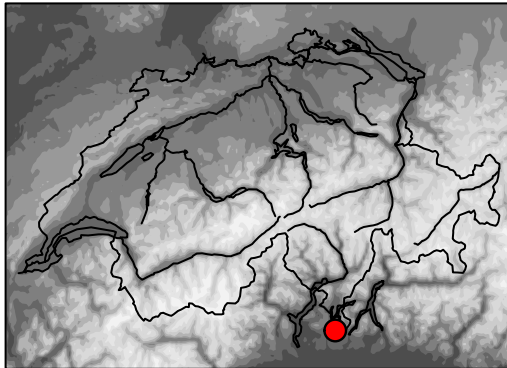
Période de référence 1981–2010

Altitude m/m: 351 m

Coord. géogr.: 45.84 N / 8.93 E

Coord. suisse: 2'716'049 / 1'077'972

Région climat.: Sud des Alpes



	Jan	Fév	Mar	Avr	Mai	Jun	Jui	Aoû	Sep	Oct	Nov	Déc	Année
Température [°C]	1.1	2.6	7.1	10.6	15.2	19.0	21.3	20.5	16.3	11.7	6.0	1.9	11.1
Temp. maximale [°C]	7.0	8.8	13.5	16.4	20.9	25.0	27.5	26.7	22.1	16.9	11.1	7.3	16.9
Temp. minimale [°C]	-3.8	-3.2	0.4	4.2	9.2	12.6	14.8	14.5	10.9	6.9	1.4	-2.6	5.4
Jours d'hiver [nb]	0.7	0.4	0.0	0.0	0.0	0.0	0.0	0.0	0.0	0.0	0.0	0.6	1.7
Jours de gel [nb]	25.7	22.9	14.4	3.4	0.0	0.0	0.0	0.0	0.0	1.4	11.9	23.1	102.8
Jours estivaux [nb]	0.0	0.0	0.1	0.3	5.2	16.4	25.7	22.3	5.4	0.3	0.0	0.0	75.7
Jours tropicaux [nb]	0.0	0.0	0.0	0.0	0.2	3.0	6.3	4.2	0.2	0.0	0.0	0.0	13.9
Ensoleillement [h]	120	135	178	166	180	219	254	234	170	125	104	103	1988
Ens. relatif [%]	54	54	52	44	43	52	60	59	49	42	46	50	51
Journées claires [nb]	11.9	10.1	9.6	7.1	5.9	6.9	9.4	8.9	5.7	6.6	9.7	11.6	103.4
Journées grises [nb]	10.8	9.0	9.2	11.2	10.9	6.9	4.6	5.2	8.6	13.1	12.8	12.2	114.5
Précipitations somme [mm]	74	63	82	156	191	136	114	146	162	151	151	88	1515
Jours avec préc. 1 mm [nb]	5.2	4.7	6.0	10.8	11.7	9.4	6.9	8.7	8.0	8.9	8.1	6.3	94.7
Jours avec préc. 5 mm [nb]	3.5	2.8	3.7	7.4	7.8	6.0	4.6	5.9	5.5	5.6	5.3	4.2	62.3
Jours avec préc. 10 mm [nb]	2.6	2.0	2.5	5.3	5.7	4.1	3.4	4.1	4.1	4.2	3.9	3.0	44.9
Jours avec préc. 50 mm [nb]	0.2	0.2	0.1	0.4	0.7	0.4	0.4	0.5	0.8	0.5	0.8	0.2	5.2
Jours avec préc. 100 mm [nb]	0.0	0.0	0.0	0.0	0.1	0.1	0.0	0.1	0.2	0.0	0.0	0.0	0.5



## Normes climatologiques *Stabio*

Période de référence 1981–2010

	Jan	Fév	Mar	Avr	Mai	Jun	Jui	Aoû	Sep	Oct	Nov	Déc	Année
<b>Précipitations 0%–q [mm]</b>	0	0	0	10	20	13	0	16	3	5	3	0	935
<b>Précipitations 20%–q [mm]</b>	17	13	26	68	91	79	60	72	54	45	35	37	1243
<b>Précipitations 40%–q [mm]</b>	49	34	44	115	114	120	88	117	108	106	90	66	1370
<b>Précipitations 60%–q [mm]</b>	69	58	79	133	189	131	120	142	187	179	129	97	1487
<b>Précipitations 80%–q [mm]</b>	146	128	128	234	287	190	151	216	256	247	241	151	1651
<b>Précipitations 100%–q [mm]</b>	265	191	243	486	549	311	273	349	530	393	716	187	2509
<b>Neige fraîche [cm]</b>	–	–	–	–	–	–	–	–	–	–	–	–	–
<b>Jours avec neige [nb]</b>	–	–	–	–	–	–	–	–	–	–	–	–	–
<b>Neige gisante &gt; 0 cm [jours]</b>	–	–	–	–	–	–	–	–	–	–	–	–	–
<b>Neige gisante &gt; 1 cm [jours]</b>	–	–	–	–	–	–	–	–	–	–	–	–	–
<b>Neige gisante &gt; 10 cm [jours]</b>	–	–	–	–	–	–	–	–	–	–	–	–	–
<b>Neige gisante &gt; 50 cm [jours]</b>	–	–	–	–	–	–	–	–	–	–	–	–	–
<b>Humidité rel. [%]</b>	79	72	66	70	73	72	71	76	80	84	81	80	75
<b>Pression de vapeur [hPa]</b>	5.1	5.2	6.5	8.6	12.2	15.3	17.7	18.0	14.7	11.6	7.7	5.6	10.7
<b>Press. atmos. station [hPa]</b>	976.9	975.0	973.4	971.3	972.8	973.4	973.7	973.5	974.6	975.7	974.6	975.4	974.2
<b>Press. atmos. réd. mer [hPa]</b>	1020	1018	1016	1013	1014	1014	1014	1014	1016	1018	1017	1019	1016
<b>Vitesse vent [m/s]</b>	1.0	1.1	1.4	1.4	1.3	1.2	1.2	1.1	1.0	0.9	1.0	1.0	1.1
<b>Jours avec vent 10 m/s [nb]</b>	0.0	0.0	0.0	0.0	0.0	0.0	0.0	0.1	0.0	0.0	0.0	0.0	0.1
<b>Jours avec vent 20 m/s [nb]</b>	0.0	0.0	0.0	0.0	0.0	0.0	0.0	0.0	0.0	0.0	0.0	0.0	0.0
<b>Jours avec vent 30 m/s [nb]</b>	0.0	0.0	0.0	0.0	0.0	0.0	0.0	0.0	0.0	0.0	0.0	0.0	0.0
<b>Visibilité &lt; 100 m [jours]</b>	–	–	–	–	–	–	–	–	–	–	–	–	–
<b>Visibilité &lt; 1000 m [jours]</b>	–	–	–	–	–	–	–	–	–	–	–	–	–



# Normes climatologiques *Stabio*

Période de référence 1981–2010

## Légende:

<b>Diagramme climatique:</b>	Représentation graphique des valeurs moyennes à long terme de la moyenne mensuelle des températures, ainsi que de la moyenne mensuelle des températures maximales et minimales et de la somme mensuelle des précipitations pour une station.
<b>Tableau:</b>	Valeurs moyennes à long terme des moyennes mensuelles ou des sommes mensuelles de plusieurs paramètres climatologiques. Les valeurs manquantes (pas de mesure ou période de mesures trop courte) sont notées par "-".
<i>Température [°C]</i>	Moyenne mensuelle des températures
<i>Temp. maximale [°C]</i>	Moyenne mensuelle des températures maximales
<i>Temp. minimale [°C]</i>	Moyenne mensuelle des températures minimales
<i>Jours d'hiver [nb]</i>	Nombre de jours avec des températures maximales inférieures à 0° Celsius
<i>Jours de gel [nb]</i>	Nombre de jours avec des températures minimales inférieures à 0° Celsius
<i>Jours estivaux [nb]</i>	Nombre de jours avec des températures maximales supérieures ou égales à 25° Celsius
<i>Jours tropicaux [nb]</i>	Nombre de jours avec des températures maximales supérieures ou égales à 30° Celsius
<i>Ensoleillement [h]</i>	Durée absolue de l'ensoleillement en heures
<i>Ens. relatif [%]</i>	Fraction de la durée d'ensoleillement mesurée par rapport à la durée maximale possible
<i>Journées claires [nb]</i>	Nombre de jours avec une durée d'ensoleillement supérieure à 80%
<i>Journées grises [nb]</i>	Nombre de jours avec une durée d'ensoleillement inférieure à 20%
<i>Précipitations somme [mm]</i>	Somme mensuelle des précipitations
<i>Jours avec préc. X mm [nb]</i>	Nombre de jours avec X mm ou plus de précipitations
<i>Précipitations X%-q [mm]</i>	X%-quantile des sommes mensuelles de précipitations (0%: valeur minimale; 40%: 40%/60% des valeurs sont inférieures/supérieures à cette valeur; 100%: valeur maximale) Attention: les valeurs annuelles ne correspondent pas à la somme des valeurs mensuelles.
<i>Neige fraîche [cm]</i>	Somme mensuelle de neige fraîche
<i>Jours avec neige [nb]</i>	Nombre de jours avec 1 cm ou plus de neige fraîche
<i>Neige gisante &gt; X cm [jours]</i>	Nombre de jours avec une neige gisante plus grande que X cm
<i>Humidité rel. [%]</i>	Moyenne mensuelle de l'humidité relative
<i>Pression de vapeur [hPa]</i>	Moyenne mensuelle de la pression de vapeur
<i>Press. atmos. station [hPa]</i>	Moyenne mensuelle de la pression atmosphérique à l'altitude de la station
<i>Press. atmos. réd. mer [hPa]</i>	Moyenne mensuelle de la pression atmosphérique réduite au niveau de la mer
<i>Vitesse vent [m/s]</i>	Moyenne mensuelle de la vitesse du vent
<i>Jours avec vent X m/s [nb]</i>	Nombre de jours avec une vitesse du vent (moyenne de 10min) supérieures ou égales à X m/s
<i>Visibilité &lt; X m [jours]</i>	Nombre de jours avec une visibilité < X m (au moins une fois par jour). Une visibilité inférieure à 1000 m est aussi appelée brouillard.

Pour les paramètres montrés en italique, des données homogénéisées ont été utilisées pour calculer les valeurs moyennes à long terme. Le choix des paramètres est basé sur les directives de l'Organisation météorologique mondiale (WMO–No. 1203). Ces valeurs peuvent être modifiées en raison du contrôle continu de qualité et/ou de nouvelles homogénéisations. De plus amples informations sur le climat suisse et sur l'homogénéisation se trouvent sous [www.meteoswiss.ch](http://www.meteoswiss.ch).