



Normes climatologiques Säntis

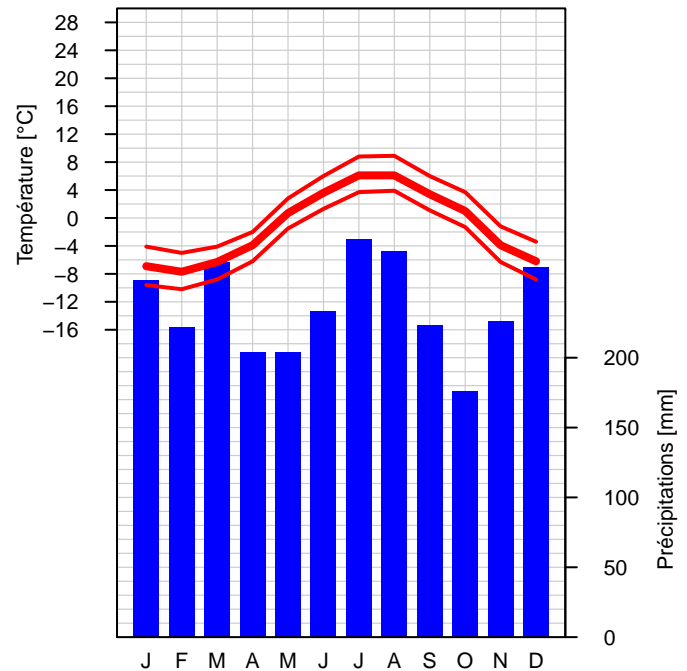
Période de référence 1981–2010

Altitude m/m: 2502 m

Coord. géogr.: 47.25 N / 9.34 E

Coord. suisse: 744200 / 234920

Région climat.: Partie orientale du versant nord des Alpes



	Jan	Fév	Mar	Avr	Mai	Jun	Jui	Aoû	Sep	Oct	Nov	Déc	Année	Période
Température [°C]	-6.9	-7.7	-6.3	-3.9	0.7	3.6	6.1	6.1	3.4	1.0	-3.9	-6.2	-1.2	1981–2010
Temp. maximale [°C]	-4.1	-5.0	-4.1	-2.0	2.8	6.0	8.8	8.9	6.0	3.7	-1.2	-3.4	1.4	1981–2010
Temp. minimale [°C]	-9.6	-10.2	-8.8	-6.2	-1.5	1.3	3.7	3.9	1.1	-1.3	-6.3	-8.8	-3.6	1981–2010
Jours d'hiver [nb]	26.1	23.8	24.5	19.7	7.7	4.1	0.8	0.8	3.2	6.2	17.1	23.5	157.5	1981–2010
Jours de gel [nb]	30.7	27.9	30.5	27.8	19.5	12.3	5.8	4.8	11.8	17.7	26.8	30.4	246.0	1981–2010
Jours estivaux [nb]	0.0	0.0	0.0	0.0	0.0	0.0	0.0	0.0	0.0	0.0	0.0	0.0	0.0	1981–2010
Jours tropicaux [nb]	0.0	0.0	0.0	0.0	0.0	0.0	0.0	0.0	0.0	0.0	0.0	0.0	0.0	1981–2010
Humidité rel. [%]	65	68	75	80	82	84	83	82	78	70	70	68	75	1981–2010
Précipitations [mm]	255	222	268	204	204	233	285	276	223	176	226	265	2837	1981–2010
Jours avec préc. [nb]	12.7	11.9	15.7	14.1	15.2	16.3	16.3	16.0	13.2	11.1	12.8	14.5	169.8	1981–2010
Neige fraîche [cm]	147.8	154.0	164.3	116.8	61.5	43.8	18.0	16.6	43.0	60.5	131.3	156.8	1114.4	1981–2010
Jours avec neige [nb]	14.8	13.5	16.9	14.8	9.6	6.4	2.6	2.0	5.7	8.4	12.9	15.8	123.4	1981–2010
Neige gisante [jours]	31.0	28.2	31.0	30.0	31.0	29.8	22.3	7.1	11.2	19.5	28.7	31.0	300.8	1981–2010
Ensoleillement [h]	135	138	149	151	167	155	176	169	161	169	125	115	1809	1981–2010
Ens. relatif [%]	49	48	41	38	37	34	38	40	44	50	45	44	41	1981–2010
Journées claires [nb]	11.1	9.8	8.1	5.5	3.9	2.4	3.3	5.4	7.8	10.4	9.0	9.8	86.5	1981–2010
Journées grises [nb]	12.4	11.6	14.4	13.4	13.6	14.1	12.9	12.3	12.1	11.0	12.6	14.1	154.5	1981–2010



Normes climatologiques Säntis

Période de référence 1981–2010

Légende:

Diagramme climatique:	Représentation graphique des valeurs moyennes à long terme de la moyenne mensuelle des températures, ainsi que de la moyenne mensuelle des températures maximales et minimales et de la somme mensuelle des précipitations pour une station.
Tableau:	Valeurs moyennes à long terme des moyennes mensuelles ou des sommes mensuelles de plusieurs paramètres climatologiques. Les valeurs manquantes (pas de mesure ou période de mesures inférieures à 10 ans) sont notées par "-".
Température [°C]	Moyenne mensuelle des températures
Temp. maximale [°C]	Moyenne mensuelle des températures maximales
Temp. minimale [°C]	Moyenne mensuelle des températures minimales
Jours d'hiver [nb]	Nombre de jours avec des températures maximales inférieures à 0° Celsius
Jours de gel [nb]	Nombre de jours avec des températures minimales inférieures à 0° Celsius
Jours estivaux [nb]	Nombre de jours avec des températures maximales supérieures ou égales à 25° Celsius
Jours tropicaux [nb]	Nombre de jours avec des températures maximales supérieures ou égales à 30° Celsius
<i>Humidité rel. [%]</i>	Moyenne mensuelle de l'humidité relative
Précipitations [mm]	Somme mensuelle des précipitations
Jours avec préc. [nb]	Nombre de jours avec 1 mm ou plus de précipitations
<i>Neige fraîche [cm]</i>	Somme mensuelle de neige fraîche
<i>Jours avec neige [nb]</i>	Nombre de jours avec 1 cm ou plus de neige fraîche
<i>Neige gisante [jours]</i>	Nombre de jours avec une neige gisante plus grande ou égale à 1 cm
Ensoleillement [h]	Durée absolue de l'ensoleillement en heures
Ens. relatif [%]	Fraction de la durée d'ensoleillement mesurée par rapport à la durée maximale possible
<i>Journées claires [nb]</i>	Nombre de jours avec une durée d'ensoleillement supérieure à 80%
<i>Journées grises [nb]</i>	Nombre de jours avec une durée d'ensoleillement inférieure à 20%
Période:	Première et dernière année de la période d'analyse. Les données manquantes ne sont pas mentionnées dans la série de mesures.

À l'exception des paramètres montrés en italique, des données homogénéisées ont été utilisées pour calculer les valeurs moyennes à long terme. Ces valeurs peuvent être modifiées en raison du contrôle continu de qualité et/ou de nouvelles homogénéisations. De plus amples informations sur le climat suisse et sur l'homogénéisation se trouvent sous www.meteoswiss.ch.