



Normes climatologiques Rünenberg

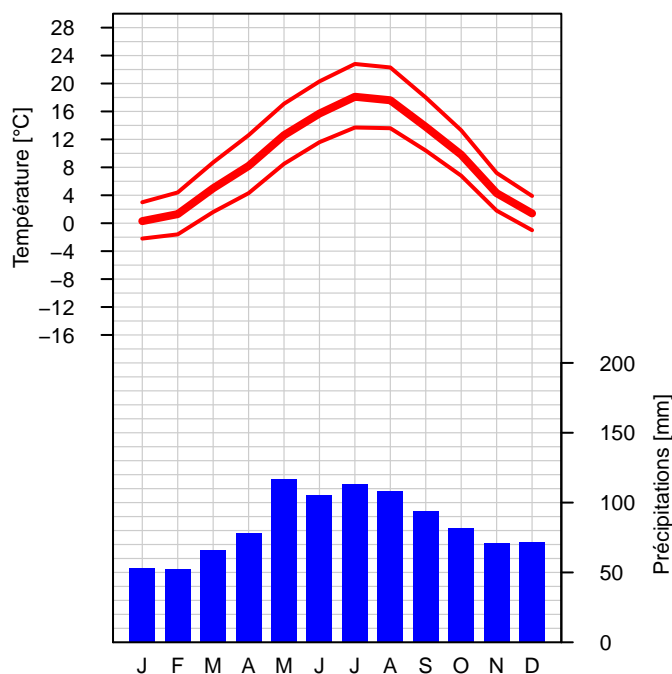
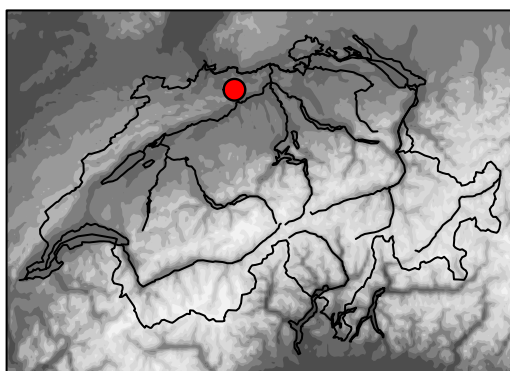
Période de référence 1981–2010

Altitude m/m: 611 m

Coord. géogr.: 47.43 N / 7.88 E

Coord. suisse: 2'633'253 / 1'253'846

Région climat.: Jura oriental



	Jan	Fév	Mar	Avr	Mai	Jun	Jui	Aoû	Sep	Oct	Nov	Déc	Année
Température [°C]	0.3	1.3	5.0	8.2	12.6	15.7	18.1	17.6	13.8	9.8	4.3	1.4	9.0
Temp. maximale [°C]	3.0	4.4	8.7	12.6	17.1	20.3	22.8	22.3	18.0	13.3	7.2	3.9	12.8
Temp. minimale [°C]	-2.2	-1.6	1.6	4.3	8.5	11.6	13.7	13.6	10.4	6.8	1.8	-1.0	5.6
Jours d'hiver [nb]	8.7	6.8	1.2	0.1	0.0	0.0	0.0	0.0	0.0	0.0	2.0	7.3	26.1
Jours de gel [nb]	20.0	16.2	11.3	3.6	0.0	0.0	0.0	0.0	0.0	1.1	9.0	17.6	78.8
Jours estivaux [nb]	0.0	0.0	0.0	0.0	1.6	5.6	10.6	9.1	1.5	0.1	0.0	0.0	28.5
Jours tropicaux [nb]	0.0	0.0	0.0	0.0	0.0	0.4	1.5	1.1	0.0	0.0	0.0	0.0	3.0
Ensoleillement [h]	66	83	123	152	177	196	221	203	152	104	65	50	1591
Ens. relatif [%]	27	32	37	40	41	44	50	50	45	35	27	22	39
Journées claires [nb]	4.5	5.1	5.9	6.0	6.4	6.0	8.6	8.5	7.0	4.4	3.2	3.1	68.7
Journées grises [nb]	16.9	15.4	13.5	11.5	11.4	8.8	7.4	7.7	10.4	13.0	17.2	19.8	153.0
Précipitations somme [mm]	53	52	66	78	117	105	113	108	94	82	71	72	1009
Jours avec préc. 1 mm [nb]	9.9	9.1	11.4	11.4	13.0	11.8	11.9	11.4	9.6	10.1	10.6	11.1	131.3
Jours avec préc. 5 mm [nb]	3.2	3.6	4.4	5.6	7.4	6.8	7.2	6.2	5.2	5.1	4.8	4.7	64.2
Jours avec préc. 10 mm [nb]	1.1	1.5	1.8	2.4	3.8	3.4	4.0	4.3	3.4	2.7	2.2	2.2	32.8
Jours avec préc. 50 mm [nb]	0.0	0.0	0.0	0.0	0.0	0.0	0.2	0.1	0.1	0.0	0.0	0.0	0.4
Jours avec préc. 100 mm [nb]	0.0	0.0	0.0	0.0	0.0	0.0	0.0	0.0	0.0	0.0	0.0	0.0	0.0



Normes climatologiques Rünenberg

Période de référence 1981–2010

	Jan	Fév	Mar	Avr	Mai	Jun	Jui	Aoû	Sep	Oct	Nov	Déc	Année
Précipitations 0%-q [mm]	10	13	22	8	33	34	55	20	28	11	18	22	624
Précipitations 20%-q [mm]	23	34	40	33	70	67	88	78	44	46	40	48	863
Précipitations 40%-q [mm]	36	42	49	60	87	93	103	88	64	65	54	62	945
Précipitations 60%-q [mm]	49	59	64	97	132	108	108	108	105	79	77	69	1034
Précipitations 80%-q [mm]	77	64	77	122	169	138	134	141	121	117	92	91	1160
Précipitations 100%-q [mm]	115	167	194	176	205	213	192	209	222	148	208	130	1334
Neige fraîche [cm]	-	-	-	-	-	-	-	-	-	-	-	-	-
Jours avec neige [nb]	-	-	-	-	-	-	-	-	-	-	-	-	-
Neige gisante > 0 cm [jours]	-	-	-	-	-	-	-	-	-	-	-	-	-
Neige gisante > 1 cm [jours]	-	-	-	-	-	-	-	-	-	-	-	-	-
Neige gisante > 10 cm [jours]	-	-	-	-	-	-	-	-	-	-	-	-	-
Neige gisante > 50 cm [jours]	-	-	-	-	-	-	-	-	-	-	-	-	-
Humidité rel. [%]	81	76	71	69	72	71	70	72	77	80	82	82	75
Pression de vapeur [hPa]	5.3	5.3	6.3	7.5	10.4	12.8	14.6	14.5	12.4	9.9	7.0	5.7	9.3
Press. atmos. station [hPa]	947.0	945.6	944.8	942.5	944.3	946.2	946.9	946.5	946.7	946.0	945.0	945.5	945.6
Press. atmos. réd. 850 [m]	1469	1461	1466	1456	1485	1511	1525	1520	1509	1491	1465	1460	1485
Vitesse vent [m/s]	3.2	3.0	3.0	2.6	2.2	2.1	2.1	1.9	2.0	2.4	2.6	3.1	2.5
Jours avec vent 10 m/s [nb]	4.1	3.4	3.0	1.1	0.5	0.4	0.4	0.4	0.6	1.5	2.3	4.0	21.7
Jours avec vent 20 m/s [nb]	0.2	0.1	0.0	0.0	0.0	0.0	0.0	0.0	0.0	0.0	0.0	0.1	0.4
Jours avec vent 30 m/s [nb]	0.0	0.0	0.0	0.0	0.0	0.0	0.0	0.0	0.0	0.0	0.0	0.0	0.0
Visibilité < 100 m [jours]	-	-	-	-	-	-	-	-	-	-	-	-	-
Visibilité < 1000 m [jours]	-	-	-	-	-	-	-	-	-	-	-	-	-



Normes climatologiques Rünenberg

Période de référence 1981–2010

Légende:

Diagramme climatique:	Représentation graphique des valeurs moyennes à long terme de la moyenne mensuelle des températures, ainsi que de la moyenne mensuelle des températures maximales et minimales et de la somme mensuelle des précipitations pour une station.
Tableau:	Valeurs moyennes à long terme des moyennes mensuelles ou des sommes mensuelles de plusieurs paramètres climatologiques. Les valeurs manquantes (pas de mesure ou période de mesures trop courte) sont notées par "-".
<i>Température [°C]</i>	Moyenne mensuelle des températures
<i>Temp. maximale [°C]</i>	Moyenne mensuelle des températures maximales
<i>Temp. minimale [°C]</i>	Moyenne mensuelle des températures minimales
<i>Jours d'hiver [nb]</i>	Nombre de jours avec des températures maximales inférieures à 0° Celsius
<i>Jours de gel [nb]</i>	Nombre de jours avec des températures minimales inférieures à 0° Celsius
<i>Jours estivaux [nb]</i>	Nombre de jours avec des températures maximales supérieures ou égales à 25° Celsius
<i>Jours tropicaux [nb]</i>	Nombre de jours avec des températures maximales supérieures ou égales à 30° Celsius
<i>Ensoleillement [h]</i>	Durée absolue de l'ensoleillement en heures
<i>Ens. relatif [%]</i>	Fraction de la durée d'ensoleillement mesurée par rapport à la durée maximale possible
<i>Journées claires [nb]</i>	Nombre de jours avec une durée d'ensoleillement supérieure à 80%
<i>Journées grises [nb]</i>	Nombre de jours avec une durée d'ensoleillement inférieure à 20%
<i>Précipitations somme [mm]</i>	Somme mensuelle des précipitations
<i>Jours avec préc. X mm [nb]</i>	Nombre de jours avec X mm ou plus de précipitations
<i>Précipitations X%-q [mm]</i>	X%-quantile des sommes mensuelles de précipitations (0%: valeur minimale; 40%: 40%/60% des valeurs sont inférieures/supérieures à cette valeur; 100%: valeur maximale) Attention: les valeurs annuelles ne correspondent pas à la somme des valeurs mensuelles.
<i>Neige fraîche [cm]</i>	Somme mensuelle de neige fraîche
<i>Jours avec neige [nb]</i>	Nombre de jours avec 1 cm ou plus de neige fraîche
<i>Neige gisante > X cm [jours]</i>	Nombre de jours avec une neige gisante plus grande que X cm
<i>Humidité rel. [%]</i>	Moyenne mensuelle de l'humidité relative
<i>Pression de vapeur [hPa]</i>	Moyenne mensuelle de la pression de vapeur
<i>Press. atmos. station [hPa]</i>	Moyenne mensuelle de la pression atmosphérique à l'altitude de la station
<i>Press. atmos. réd. 850 [m]</i>	Moyenne mensuelle de l'altitude géopotentielle de la surface de 850 hPa
<i>Vitesse vent [m/s]</i>	Moyenne mensuelle de la vitesse du vent
<i>Jours avec vent X m/s [nb]</i>	Nombre de jours avec une vitesse du vent (moyenne de 10min) supérieures ou égales à X m/s
<i>Visibilité < X m [jours]</i>	Nombre de jours avec une visibilité < X m (au moins une fois par jour). Une visibilité inférieure à 1000 m est aussi appelée brouillard.

Pour les paramètres montrés en italique, des données homogénéisées ont été utilisées pour calculer les valeurs moyennes à long terme. Le choix des paramètres est basé sur les directives de l'Organisation météorologique mondiale (WMO–No. 1203). Ces valeurs peuvent être modifiées en raison du contrôle continu de qualité et/ou de nouvelles homogénéisations. De plus amples informations sur le climat suisse et sur l'homogénéisation se trouvent sous www.meteoswiss.ch.