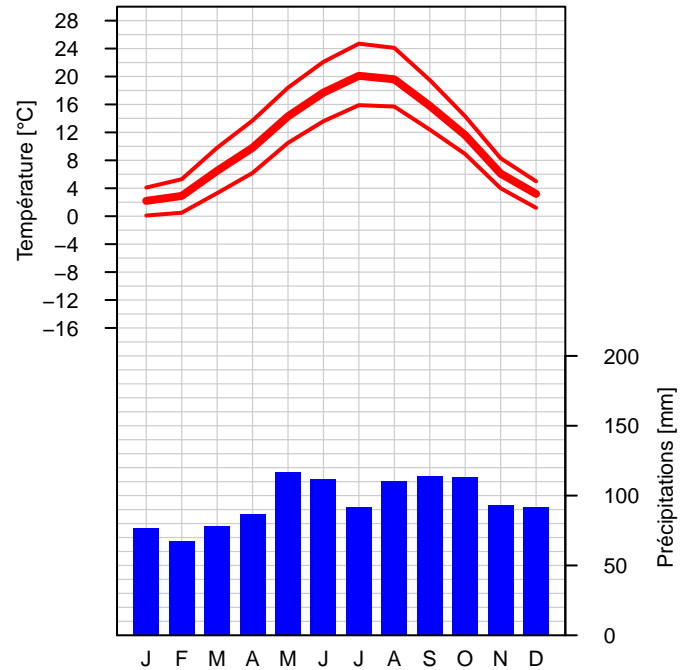
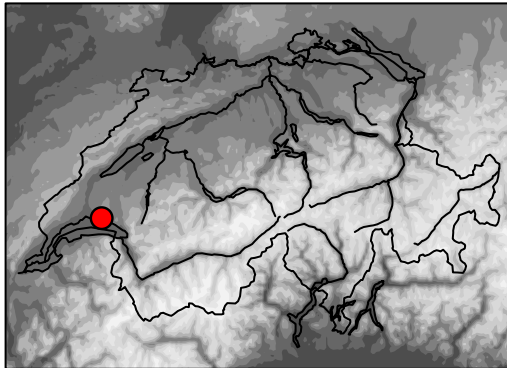




Normes climatologiques Pully

Période de référence 1981–2010

Altitude m/m: 456 m
Coord. géogr.: 46.51 N / 6.67 E
Coord. suisse: 2'540'819 / 1'151'511
Région climat.: Plateau occidental



	Jan	Fév	Mar	Avr	Mai	Jun	Jui	Aoû	Sep	Oct	Nov	Déc	Année
Température [°C]	2.2	2.9	6.5	9.8	14.3	17.7	20.1	19.6	15.8	11.6	6.1	3.2	10.8
Temp. maximale [°C]	4.1	5.3	9.8	13.7	18.4	22.1	24.7	24.1	19.5	14.3	8.3	5.0	14.1
Temp. minimale [°C]	0.1	0.5	3.3	6.2	10.5	13.6	15.9	15.7	12.4	8.9	4.0	1.2	7.7
Jours d'hiver [nb]	4.0	2.2	0.1	0.0	0.0	0.0	0.0	0.0	0.0	0.0	0.5	2.3	9.1
Jours de gel [nb]	13.9	10.9	5.1	0.4	0.0	0.0	0.0	0.0	0.0	0.2	3.6	10.7	44.8
Jours estivaux [nb]	0.0	0.0	0.0	0.0	1.7	8.6	15.6	13.2	1.7	0.0	0.0	0.0	40.8
Jours tropicaux [nb]	0.0	0.0	0.0	0.0	0.1	0.7	2.5	1.4	0.0	0.0	0.0	0.0	4.7
Ensoleillement [h]	71	96	158	178	200	227	251	233	182	127	78	58	1859
Ens. relatif [%]	27	35	45	46	46	52	57	57	52	40	30	23	44
Journées claires [nb]	4.0	5.5	8.4	8.0	7.8	9.2	11.1	11.0	8.5	5.6	4.6	3.2	86.9
Journées grises [nb]	17.7	13.2	10.9	9.7	8.8	6.8	6.1	6.0	7.5	11.3	16.0	18.3	132.3
Précipitations somme [mm]	77	67	78	87	117	112	92	110	114	113	93	92	1153
Jours avec préc. 1 mm [nb]	10.1	8.8	10.2	9.8	12.1	10.4	9.0	9.5	8.8	10.1	10.2	10.7	119.7
Jours avec préc. 5 mm [nb]	5.2	4.5	5.4	5.3	6.7	6.2	5.5	6.0	5.6	7.0	5.9	6.1	69.4
Jours avec préc. 10 mm [nb]	2.3	2.5	2.5	3.1	3.8	3.9	3.2	4.1	3.6	4.1	3.2	3.0	39.3
Jours avec préc. 50 mm [nb]	0.0	0.0	0.0	0.0	0.1	0.2	0.0	0.2	0.3	0.0	0.1	0.0	0.9
Jours avec préc. 100 mm [nb]	0.0	0.0	0.0	0.0	0.0	0.0	0.0	0.0	0.0	0.0	0.0	0.0	0.0



Normes climatologiques Pully

Période de référence 1981–2010

	Jan	Fév	Mar	Avr	Mai	Jun	Jui	Aoû	Sep	Oct	Nov	Déc	Année
Précipitations 0%–q [mm]	15	7	16	12	37	39	19	16	28	2	20	33	764
Précipitations 20%–q [mm]	41	38	39	34	58	48	59	67	46	71	47	62	1003
Précipitations 40%–q [mm]	54	51	55	58	80	72	74	88	76	93	68	78	1085
Précipitations 60%–q [mm]	78	68	68	103	113	105	102	116	127	122	90	91	1205
Précipitations 80%–q [mm]	123	100	99	152	191	176	125	153	148	168	141	121	1300
Précipitations 100%–q [mm]	202	156	322	174	258	277	182	231	297	220	260	189	1564
Neige fraîche [cm]	–	–	–	–	–	–	–	–	–	–	–	–	–
Jours avec neige [nb]	–	–	–	–	–	–	–	–	–	–	–	–	–
Neige gisante > 0 cm [jours]	–	–	–	–	–	–	–	–	–	–	–	–	–
Neige gisante > 1 cm [jours]	–	–	–	–	–	–	–	–	–	–	–	–	–
Neige gisante > 10 cm [jours]	–	–	–	–	–	–	–	–	–	–	–	–	–
Neige gisante > 50 cm [jours]	–	–	–	–	–	–	–	–	–	–	–	–	–
Humidité rel. [%]	78	73	68	66	67	66	65	68	73	78	78	78	72
Pression de vapeur [hPa]	5.8	5.8	6.7	8.0	11.0	13.4	15.3	15.4	13.3	10.9	7.8	6.4	10.0
Press. atmos. station [hPa]	965.9	964.2	963.1	960.0	961.7	963.3	963.9	963.6	964.0	963.8	963.3	964.2	963.4
Press. atmos. réd. mer [hPa]	1022	1020	1018	1014	1015	1016	1016	1016	1017	1018	1018	1020	1017
Vitesse vent [m/s]	1.7	1.8	1.9	1.8	1.7	1.8	1.8	1.8	1.8	1.7	1.7	1.7	1.8
Jours avec vent 10 m/s [nb]	0.1	0.0	0.1	0.1	0.0	0.0	0.0	0.0	0.0	0.0	0.0	0.1	0.4
Jours avec vent 20 m/s [nb]	0.0	0.0	0.0	0.0	0.0	0.0	0.0	0.0	0.0	0.0	0.0	0.0	0.0
Jours avec vent 30 m/s [nb]	0.0	0.0	0.0	0.0	0.0	0.0	0.0	0.0	0.0	0.0	0.0	0.0	0.0
Visibilité < 100 m [jours]	–	–	–	–	–	–	–	–	–	–	–	–	–
Visibilité < 1000 m [jours]	–	–	–	–	–	–	–	–	–	–	–	–	–



Normes climatologiques Pully

Période de référence 1981–2010

Légende:

Diagramme climatique:	Représentation graphique des valeurs moyennes à long terme de la moyenne mensuelle des températures, ainsi que de la moyenne mensuelle des températures maximales et minimales et de la somme mensuelle des précipitations pour une station.
Tableau:	Valeurs moyennes à long terme des moyennes mensuelles ou des sommes mensuelles de plusieurs paramètres climatologiques. Les valeurs manquantes (pas de mesure ou période de mesures trop courte) sont notées par "-".
<i>Température [°C]</i>	Moyenne mensuelle des températures
<i>Temp. maximale [°C]</i>	Moyenne mensuelle des températures maximales
<i>Temp. minimale [°C]</i>	Moyenne mensuelle des températures minimales
<i>Jours d'hiver [nb]</i>	Nombre de jours avec des températures maximales inférieures à 0° Celsius
<i>Jours de gel [nb]</i>	Nombre de jours avec des températures minimales inférieures à 0° Celsius
<i>Jours estivaux [nb]</i>	Nombre de jours avec des températures maximales supérieures ou égales à 25° Celsius
<i>Jours tropicaux [nb]</i>	Nombre de jours avec des températures maximales supérieures ou égales à 30° Celsius
<i>Ensoleillement [h]</i>	Durée absolue de l'ensoleillement en heures
<i>Ens. relatif [%]</i>	Fraction de la durée d'ensoleillement mesurée par rapport à la durée maximale possible
<i>Journées claires [nb]</i>	Nombre de jours avec une durée d'ensoleillement supérieure à 80%
<i>Journées grises [nb]</i>	Nombre de jours avec une durée d'ensoleillement inférieure à 20%
<i>Précipitations somme [mm]</i>	Somme mensuelle des précipitations
<i>Jours avec préc. X mm [nb]</i>	Nombre de jours avec X mm ou plus de précipitations
<i>Précipitations X%-q [mm]</i>	X%-quantile des sommes mensuelles de précipitations (0%: valeur minimale; 40%: 40%/60% des valeurs sont inférieures/supérieures à cette valeur; 100%: valeur maximale) Attention: les valeurs annuelles ne correspondent pas à la somme des valeurs mensuelles.
<i>Neige fraîche [cm]</i>	Somme mensuelle de neige fraîche
<i>Jours avec neige [nb]</i>	Nombre de jours avec 1 cm ou plus de neige fraîche
<i>Neige gisante > X cm [jours]</i>	Nombre de jours avec une neige gisante plus grande que X cm
<i>Humidité rel. [%]</i>	Moyenne mensuelle de l'humidité relative
<i>Pression de vapeur [hPa]</i>	Moyenne mensuelle de la pression de vapeur
<i>Press. atmos. station [hPa]</i>	Moyenne mensuelle de la pression atmosphérique à l'altitude de la station
<i>Press. atmos. réd. mer [hPa]</i>	Moyenne mensuelle de la pression atmosphérique réduite au niveau de la mer
<i>Vitesse vent [m/s]</i>	Moyenne mensuelle de la vitesse du vent
<i>Jours avec vent X m/s [nb]</i>	Nombre de jours avec une vitesse du vent (moyenne de 10min) supérieures ou égales à X m/s
<i>Visibilité < X m [jours]</i>	Nombre de jours avec une visibilité < X m (au moins une fois par jour). Une visibilité inférieure à 1000 m est aussi appelée brouillard.

Pour les paramètres montrés en italique, des données homogénéisées ont été utilisées pour calculer les valeurs moyennes à long terme. Le choix des paramètres est basé sur les directives de l'Organisation météorologique mondiale (WMO–No. 1203). Ces valeurs peuvent être modifiées en raison du contrôle continu de qualité et/ou de nouvelles homogénéisations. De plus amples informations sur le climat suisse et sur l'homogénéisation se trouvent sous www.meteoswiss.ch.