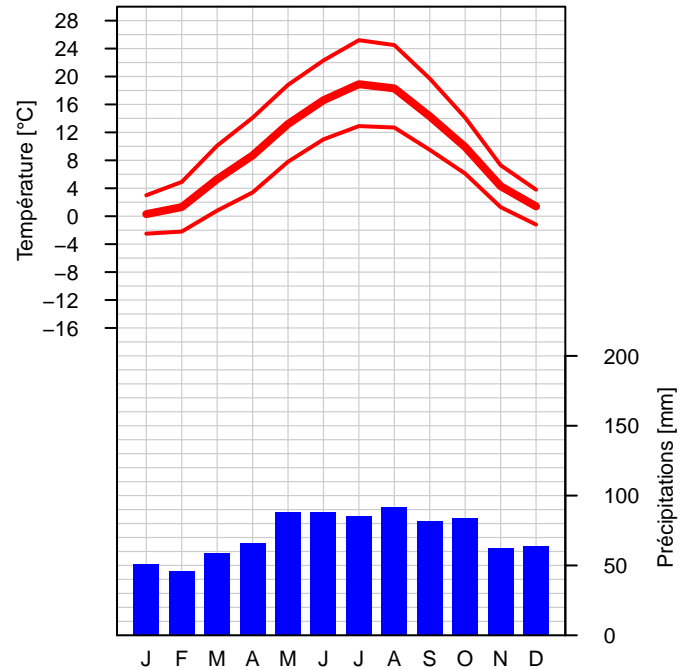
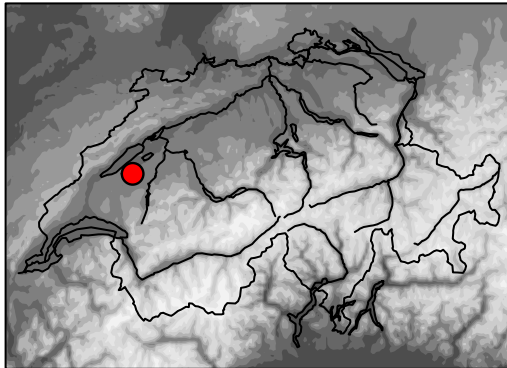




## Normes climatologiques Payerne

Période de référence 1981–2010

**Altitude m/m:** 490 m  
**Coord. géogr.:** 46.81 N / 6.94 E  
**Coord. suisse:** 2'562'131 / 1'184'612  
**Région climat.:** Plateau occidental



	Jan	Fév	Mar	Avr	Mai	Jun	Jui	Aoû	Sep	Oct	Nov	Déc	Année
<b>Température [°C]</b>	0.3	1.3	5.3	8.7	13.2	16.6	18.9	18.3	14.3	9.9	4.3	1.4	9.4
<b>Temp. maximale [°C]</b>	3.0	4.9	10.1	14.1	18.8	22.3	25.2	24.5	19.7	14.1	7.3	3.8	14.0
<b>Temp. minimale [°C]</b>	-2.5	-2.2	0.8	3.4	7.8	11.0	12.9	12.7	9.5	6.1	1.3	-1.2	5.0
<b>Jours d'hiver [nb]</b>	8.5	4.5	0.2	0.0	0.0	0.0	0.0	0.0	0.0	0.0	1.3	6.1	20.6
<b>Jours de gel [nb]</b>	22.2	20.0	13.3	3.7	0.1	0.0	0.0	0.0	0.0	1.5	10.8	19.3	90.9
<b>Jours estivaux [nb]</b>	0.0	0.0	0.0	0.1	2.6	9.5	16.9	14.6	3.4	0.1	0.0	0.0	47.2
<b>Jours tropicaux [nb]</b>	0.0	0.0	0.0	0.0	0.1	1.2	3.9	2.9	0.0	0.0	0.0	0.0	8.1
<b>Ensoleillement [h]</b>	54	84	143	169	192	221	248	227	169	107	61	44	1719
<b>Ens. relatif [%]</b>	22	32	42	43	43	49	55	54	48	35	25	19	41
<b>Journées claires [nb]</b>	2.3	4.0	5.8	6.6	6.0	7.0	8.7	9.4	6.9	4.1	2.7	2.0	65.5
<b>Journées grises [nb]</b>	20.2	15.0	11.1	10.5	10.0	7.6	6.1	6.5	8.2	13.3	18.5	21.8	148.8
<b>Précipitations somme [mm]</b>	51	46	59	66	88	88	85	92	82	84	62	64	866
<b>Jours avec préc. 1 mm [nb]</b>	8.8	8.1	9.1	9.1	11.7	10.4	9.6	9.5	8.5	10.3	9.0	9.6	113.7
<b>Jours avec préc. 5 mm [nb]</b>	3.1	2.9	3.7	4.1	6.0	5.7	5.1	5.7	4.7	5.6	3.9	4.2	54.7
<b>Jours avec préc. 10 mm [nb]</b>	1.4	1.1	1.6	2.2	2.9	3.0	3.0	3.2	2.7	3.0	1.8	1.9	27.8
<b>Jours avec préc. 50 mm [nb]</b>	0.0	0.0	0.0	0.0	0.0	0.1	0.1	0.1	0.0	0.0	0.0	0.0	0.3
<b>Jours avec préc. 100 mm [nb]</b>	0.0	0.0	0.0	0.0	0.0	0.0	0.0	0.0	0.0	0.0	0.0	0.0	0.0



## Normes climatologiques Payerne

Période de référence 1981–2010

	Jan	Fév	Mar	Avr	Mai	Jun	Jui	Aoû	Sep	Oct	Nov	Déc	Année
Précipitations 0%–q [mm]	5	9	12	3	32	25	16	15	18	2	12	15	594
Précipitations 20%–q [mm]	28	23	28	25	53	43	57	55	42	53	29	41	750
Précipitations 40%–q [mm]	34	35	42	47	69	54	74	79	59	70	42	59	865
Précipitations 60%–q [mm]	45	48	52	83	94	102	89	96	83	101	61	68	894
Précipitations 80%–q [mm]	77	67	74	105	117	129	107	127	123	116	107	84	966
Précipitations 100%–q [mm]	145	122	257	148	183	233	164	178	183	174	169	124	1094
Neige fraîche [cm]	10	10	5	1	0	0	0	0	0	0	4	10	40
Jours avec neige [nb]	3.1	2.8	1.6	0.2	0.0	0.0	0.0	0.0	0.0	0.0	1.1	2.5	11.3
Neige gisante > 0 cm [jours]	8.1	6.3	2.7	0.2	0.0	0.0	0.0	0.0	0.0	0.0	2.1	5.5	24.9
Neige gisante > 1 cm [jours]	6.3	4.6	1.9	0.1	0.0	0.0	0.0	0.0	0.0	0.0	1.5	3.9	18.3
Neige gisante > 10 cm [jours]	1.2	0.8	0.6	0.0	0.0	0.0	0.0	0.0	0.0	0.0	0.1	1.1	3.8
Neige gisante > 50 cm [jours]	0.0	0.0	0.0	0.0	0.0	0.0	0.0	0.0	0.0	0.0	0.0	0.0	0.0
Humidité rel. [%]	85	81	74	72	73	72	71	73	79	85	86	85	78
Pression de vapeur [hPa]	5.5	5.6	6.6	8.0	11.1	13.5	15.1	15.1	12.9	10.5	7.3	5.9	9.8
Press. atmos. station [hPa]	962.0	960.2	959.1	956.3	957.9	959.6	960.3	960.0	960.4	960.0	959.4	960.3	959.6
Press. atmos. réd. mer [hPa]	1022	1020	1018	1014	1015	1016	1016	1016	1017	1018	1019	1020	1018
Vitesse vent [m/s]	2.2	2.3	2.5	2.2	2.0	1.9	1.8	1.7	1.8	1.8	1.9	2.2	2.0
Jours avec vent 10 m/s [nb]	1.6	1.6	2.0	0.7	0.3	0.4	0.4	0.3	0.2	0.9	0.5	1.7	10.6
Jours avec vent 20 m/s [nb]	0.0	0.0	0.0	0.0	0.0	0.0	0.0	0.0	0.0	0.0	0.0	0.0	0.0
Jours avec vent 30 m/s [nb]	0.0	0.0	0.0	0.0	0.0	0.0	0.0	0.0	0.0	0.0	0.0	0.0	0.0
Visibilité < 100 m [jours]	1.1	0.6	0.1	0.1	0.0	0.0	0.0	0.0	0.1	0.9	1.4	0.9	5.2
Visibilité < 1000 m [jours]	8.6	4.9	2.4	1.2	0.9	0.6	0.4	0.5	2.6	7.4	7.6	7.6	44.7



# Normes climatologiques Payerne

Période de référence 1981–2010

## Légende:

<b>Diagramme climatique:</b>	Représentation graphique des valeurs moyennes à long terme de la moyenne mensuelle des températures, ainsi que de la moyenne mensuelle des températures maximales et minimales et de la somme mensuelle des précipitations pour une station.
<b>Tableau:</b>	Valeurs moyennes à long terme des moyennes mensuelles ou des sommes mensuelles de plusieurs paramètres climatologiques. Les valeurs manquantes (pas de mesure ou période de mesures trop courte) sont notées par "-".
<i>Température [°C]</i>	Moyenne mensuelle des températures
<i>Temp. maximale [°C]</i>	Moyenne mensuelle des températures maximales
<i>Temp. minimale [°C]</i>	Moyenne mensuelle des températures minimales
<i>Jours d'hiver [nb]</i>	Nombre de jours avec des températures maximales inférieures à 0° Celsius
<i>Jours de gel [nb]</i>	Nombre de jours avec des températures minimales inférieures à 0° Celsius
<i>Jours estivaux [nb]</i>	Nombre de jours avec des températures maximales supérieures ou égales à 25° Celsius
<i>Jours tropicaux [nb]</i>	Nombre de jours avec des températures maximales supérieures ou égales à 30° Celsius
<i>Ensoleillement [h]</i>	Durée absolue de l'ensoleillement en heures
<i>Ens. relatif [%]</i>	Fraction de la durée d'ensoleillement mesurée par rapport à la durée maximale possible
<i>Journées claires [nb]</i>	Nombre de jours avec une durée d'ensoleillement supérieure à 80%
<i>Journées grises [nb]</i>	Nombre de jours avec une durée d'ensoleillement inférieure à 20%
<i>Précipitations somme [mm]</i>	Somme mensuelle des précipitations
<i>Jours avec préc. X mm [nb]</i>	Nombre de jours avec X mm ou plus de précipitations
<i>Précipitations X%-q [mm]</i>	X%-quantile des sommes mensuelles de précipitations (0%: valeur minimale; 40%: 40%/60% des valeurs sont inférieures/supérieures à cette valeur; 100%: valeur maximale) Attention: les valeurs annuelles ne correspondent pas à la somme des valeurs mensuelles.
<i>Neige fraîche [cm]</i>	Somme mensuelle de neige fraîche
<i>Jours avec neige [nb]</i>	Nombre de jours avec 1 cm ou plus de neige fraîche
<i>Neige gisante &gt; X cm [jours]</i>	Nombre de jours avec une neige gisante plus grande que X cm
<i>Humidité rel. [%]</i>	Moyenne mensuelle de l'humidité relative
<i>Pression de vapeur [hPa]</i>	Moyenne mensuelle de la pression de vapeur
<i>Press. atmos. station [hPa]</i>	Moyenne mensuelle de la pression atmosphérique à l'altitude de la station
<i>Press. atmos. réd. mer [hPa]</i>	Moyenne mensuelle de la pression atmosphérique réduite au niveau de la mer
<i>Vitesse vent [m/s]</i>	Moyenne mensuelle de la vitesse du vent
<i>Jours avec vent X m/s [nb]</i>	Nombre de jours avec une vitesse du vent (moyenne de 10min) supérieures ou égales à X m/s
<i>Visibilité &lt; X m [jours]</i>	Nombre de jours avec une visibilité < X m (au moins une fois par jour). Une visibilité inférieure à 1000 m est aussi appelée brouillard.

Pour les paramètres montrés en italique, des données homogénéisées ont été utilisées pour calculer les valeurs moyennes à long terme. Le choix des paramètres est basé sur les directives de l'Organisation météorologique mondiale (WMO–No. 1203). Ces valeurs peuvent être modifiées en raison du contrôle continu de qualité et/ou de nouvelles homogénéisations. De plus amples informations sur le climat suisse et sur l'homogénéisation se trouvent sous [www.meteoswiss.ch](http://www.meteoswiss.ch).