



Normes climatologiques Le Moléson

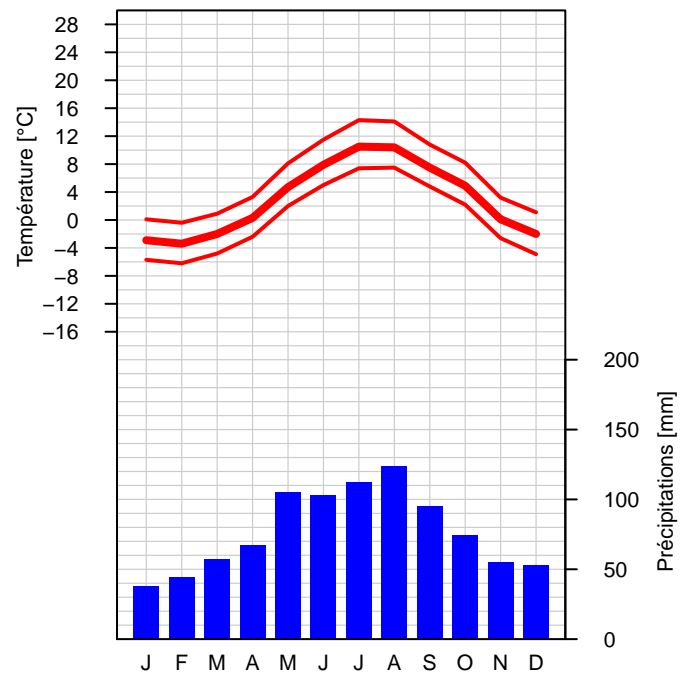
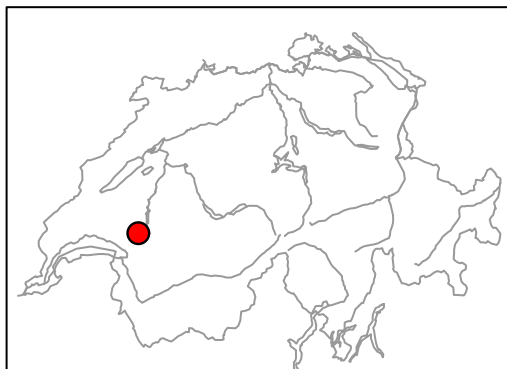
Période de référence 1981–2010

Altitude m/m: 1974 m

Coord. géogr.: 46.55 N / 7.02 E

Coord. suisse: 567723 / 155072

Région climat.: Partie occidentale du versant nord des Alpes



	Jan	Fév	Mar	Avr	Mai	Jun	Jui	Aoû	Sep	Oct	Nov	Déc	Année	Période
Température [°C]	-2.9	-3.4	-2.0	0.3	4.7	7.9	10.5	10.4	7.5	4.9	0.1	-2.0	3.0	1981–2010
Temp. maximale [°C]	0.1	-0.4	0.9	3.3	8.1	11.5	14.3	14.1	10.8	8.2	3.2	1.1	6.3	1981–2010
Temp. minimale [°C]	-5.7	-6.2	-4.8	-2.4	2.0	5.0	7.4	7.5	4.8	2.2	-2.6	-4.9	0.2	1981–2010
Jours d'hiver [nb]	13.8	13.8	12.8	6.8	1.0	0.1	0.0	0.0	0.2	1.4	7.9	10.9	68.7	1982–2010
Jours de gel [nb]	28.5	25.3	25.5	20.6	9.7	3.6	0.5	0.7	4.0	8.9	20.3	26.1	173.7	1982–2010
Jours estivaux [nb]	0.0	0.0	0.0	0.0	0.0	0.0	0.1	0.1	0.0	0.0	0.0	0.0	0.2	1982–2010
Jours tropicaux [nb]	0.0	0.0	0.0	0.0	0.0	0.0	0.0	0.0	0.0	0.0	0.0	0.0	0.0	1982–2010
Humidité rel. [%]	65	68	75	80	82	83	81	80	80	72	69	66	75	1982–2010
Précipitations [mm]	38	44	57	67	105	103	112	124	95	74	55	53	929	1981–2010
Jours avec préc. [nb]	8.1	7.6	10.5	10.3	13.4	12.6	11.0	11.6	10.1	9.8	8.5	9.2	122.7	1981–2010
Neige fraîche [cm]	-	-	-	-	-	-	-	-	-	-	-	-	-	-
Jours avec neige [nb]	-	-	-	-	-	-	-	-	-	-	-	-	-	-
Neige gisante [jours]	-	-	-	-	-	-	-	-	-	-	-	-	-	-
Ensoleillement [h]	129	134	146	151	153	166	194	187	164	158	124	112	1819	1981–2010
Ens. relatif [%]	47	47	40	37	33	35	41	43	44	48	45	43	41	1981–2010
Journées claires [nb]	11.1	9.4	8.4	5.4	3.7	3.9	4.8	6.3	7.8	10.1	9.3	9.8	90.0	1982–2010
Journées grises [nb]	12.2	11.1	13.3	13.4	13.8	12.4	10.2	10.4	10.7	10.5	12.4	13.2	143.6	1982–2010



Normes climatologiques Le Moléson

Période de référence 1981–2010

Légende:

Diagramme climatique:	Représentation graphique des valeurs moyennes à long terme de la moyenne mensuelle des températures, ainsi que de la moyenne mensuelle des températures maximales et minimales et de la somme mensuelle des précipitations pour une station.
Tableau:	Valeurs moyennes à long terme des moyennes mensuelles ou des sommes mensuelles de plusieurs paramètres climatologiques. Les valeurs manquantes (pas de mesure ou période de mesures inférieures à 10 ans) sont notées par "-".
Température [°C]	Moyenne mensuelle des températures
Temp. maximale [°C]	Moyenne mensuelle des températures maximales
Temp. minimale [°C]	Moyenne mensuelle des températures minimales
Jours d'hiver [nb]	Nombre de jours avec des températures maximales inférieures à 0° Celsius
Jours de gel [nb]	Nombre de jours avec des températures minimales inférieures à 0° Celsius
Jours estivaux [nb]	Nombre de jours avec des températures maximales supérieures ou égales à 25° Celsius
Jours tropicaux [nb]	Nombre de jours avec des températures maximales supérieures ou égales à 30° Celsius
<i>Humidité rel. [%]</i>	Moyenne mensuelle de l'humidité relative
Précipitations [mm]	Somme mensuelle des précipitations
Jours avec préc. [nb]	Nombre de jours avec 1 mm ou plus de précipitations
<i>Neige fraîche [cm]</i>	Somme mensuelle de neige fraîche
<i>Jours avec neige [nb]</i>	Nombre de jours avec 1 cm ou plus de neige fraîche
<i>Neige gisante [jours]</i>	Nombre de jours avec une neige gisante plus grande ou égale à 1 cm
Ensoleillement [h]	Durée absolue de l'ensoleillement en heures
Ens. relatif [%]	Fraction de la durée d'ensoleillement mesurée par rapport à la durée maximale possible
<i>Journées claires [nb]</i>	Nombre de jours avec une durée d'ensoleillement supérieure à 80%
<i>Journées grises [nb]</i>	Nombre de jours avec une durée d'ensoleillement inférieure à 20%
Période:	Première et dernière année de la période d'analyse. Les données manquantes ne sont pas mentionnées dans la série de mesures.

A l'exception des paramètres montrés en italique, des données homogénéisées ont été utilisées pour calculer les valeurs moyennes à long terme. Ces valeurs peuvent être modifiées en raison du contrôle continu de qualité et/ou de nouvelles homogénéisations. De plus amples informations sur le climat suisse et sur l'homogénéisation se trouvent sous www.meteoswiss.ch.