



Normes climatologiques Magadino / Cadenazzo

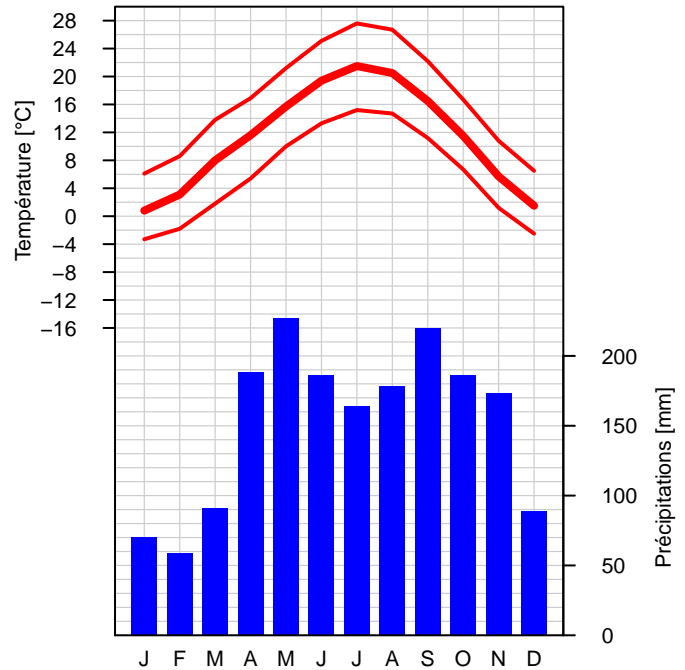
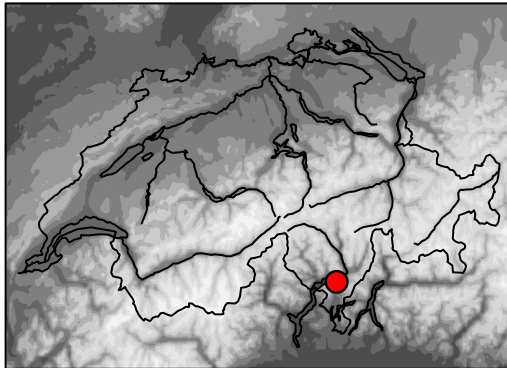
Période de référence 1981–2010

Altitude m/m: 203 m

Coord. géogr.: 46.16 N / 8.93 E

Coord. suisse: 2'715'480 / 1'113'161

Région climat.: Sud des Alpes



	Jan	Fév	Mar	Avr	Mai	Jun	Jui	Aoû	Sep	Oct	Nov	Déc	Année
Température [°C]	0.8	3.1	8.0	11.6	15.7	19.4	21.5	20.5	16.5	11.5	5.7	1.5	11.3
Temp. maximale [°C]	6.1	8.6	13.8	16.9	21.2	25.1	27.6	26.7	22.2	16.7	10.8	6.5	16.9
Temp. minimale [°C]	-3.3	-1.8	1.8	5.4	10.0	13.3	15.2	14.7	11.2	6.7	1.2	-2.5	6.0
Jours d'hiver [nb]	0.4	0.1	0.0	0.0	0.0	0.0	0.0	0.0	0.0	0.0	0.0	0.6	1.1
Jours de gel [nb]	25.6	20.8	9.6	1.2	0.0	0.0	0.0	0.0	0.0	1.2	12.5	23.6	94.5
Jours estivaux [nb]	0.0	0.0	0.2	0.5	5.6	16.9	26.1	23.7	5.8	0.3	0.0	0.0	79.1
Jours tropicaux [nb]	0.0	0.0	0.0	0.0	0.3	2.3	5.6	3.1	0.1	0.0	0.0	0.0	11.4
Ensoleillement [h]	112	142	190	179	190	228	260	244	189	146	101	82	2063
Ens. relatif [%]	63	63	58	48	45	54	61	62	56	53	53	58	56
Journées claires [nb]	14.0	11.5	12.2	8.2	6.9	8.4	10.8	10.9	10.7	10.9	11.4	12.7	128.6
Journées grises [nb]	9.3	7.4	8.1	10.6	10.8	6.6	5.3	5.5	8.4	11.9	11.8	10.8	106.5
Précipitations somme [mm]	70	59	91	188	227	186	164	178	220	186	173	89	1832
Jours avec préc. 1 mm [nb]	4.7	4.3	6.1	10.2	12.6	10.2	8.6	9.7	8.4	9.4	8.0	6.4	98.6
Jours avec préc. 5 mm [nb]	3.1	2.7	3.6	6.9	8.8	6.9	5.9	6.5	6.2	6.2	5.6	4.1	66.5
Jours avec préc. 10 mm [nb]	2.2	1.7	2.4	5.3	6.4	5.1	4.4	4.7	4.5	4.7	3.8	2.8	48.0
Jours avec préc. 50 mm [nb]	0.1	0.2	0.4	1.0	0.9	0.9	0.9	0.8	1.3	1.1	1.0	0.2	8.8
Jours avec préc. 100 mm [nb]	0.0	0.0	0.0	0.1	0.2	0.1	0.2	0.1	0.5	0.1	0.3	0.0	1.6



Normes climatologiques Magadino / Cadenazzo

Période de référence 1981–2010

	Jan	Fév	Mar	Avr	Mai	Jun	Jui	Aoû	Sep	Oct	Nov	Déc	Année
Précipitations 0%–q [mm]	0	0	1	8	45	30	12	10	10	6	0	0	996
Précipitations 20%–q [mm]	6	9	24	61	112	96	76	106	65	38	30	37	1570
Précipitations 40%–q [mm]	48	31	46	104	148	134	125	163	145	163	91	62	1762
Précipitations 60%–q [mm]	58	56	77	140	221	183	169	220	198	191	166	95	1886
Précipitations 80%–q [mm]	142	103	146	284	337	266	252	239	375	264	223	156	2060
Précipitations 100%–q [mm]	296	192	321	783	806	498	420	325	651	654	976	196	2962
Neige fraîche [cm]	14	4	1	0	0	0	0	0	0	0	0	11	30
Jours avec neige [nb]	1.3	1.0	0.3	0.0	0.0	0.0	0.0	0.0	0.0	0.0	0.1	1.2	3.9
Neige gisante > 0 cm [jours]	9.5	6.0	1.1	0.0	0.0	0.0	0.0	0.0	0.0	0.0	0.2	4.0	20.8
Neige gisante > 1 cm [jours]	8.7	5.5	1.0	0.0	0.0	0.0	0.0	0.0	0.0	0.0	0.2	3.9	19.3
Neige gisante > 10 cm [jours]	3.2	2.9	0.0	0.0	0.0	0.0	0.0	0.0	0.0	0.0	0.0	1.9	8.0
Neige gisante > 50 cm [jours]	0.1	0.0	0.0	0.0	0.0	0.0	0.0	0.0	0.0	0.0	0.0	0.0	0.1
Humidité rel. [%]	76	70	62	66	70	69	69	72	76	81	78	78	72
Pression de vapeur [hPa]	5.1	5.3	6.5	8.8	12.6	15.7	17.9	18.0	14.8	11.5	7.5	5.5	10.8
Press. atmos. station [hPa]	995.0	993.1	991.2	988.6	989.9	990.3	990.5	990.4	991.6	993.0	992.4	993.5	991.6
Press. atmos. réd. mer [hPa]	1021	1018	1016	1013	1014	1014	1014	1014	1016	1018	1017	1019	1016
Vitesse vent [m/s]	1.4	1.6	2.1	2.2	1.9	2.0	1.9	1.7	1.5	1.3	1.3	1.3	1.7
Jours avec vent 10 m/s [nb]	0.7	0.5	1.3	1.1	1.0	0.9	1.0	1.2	0.7	0.5	0.7	0.5	10.1
Jours avec vent 20 m/s [nb]	0.0	0.0	0.0	0.0	0.0	0.0	0.0	0.0	0.0	0.0	0.0	0.0	0.0
Jours avec vent 30 m/s [nb]	0.0	0.0	0.0	0.0	0.0	0.0	0.0	0.0	0.0	0.0	0.0	0.0	0.0
Visibilité < 100 m [jours]	0.7	0.2	0.3	0.0	0.0	0.0	0.1	0.0	0.2	0.2	0.3	0.8	2.8
Visibilité < 1000 m [jours]	4.7	3.1	2.7	1.6	1.0	0.6	0.4	0.4	1.7	3.3	3.1	4.0	26.6



Normes climatologiques Magadino / Cadenazzo

Période de référence 1981–2010

Légende:

Diagramme climatique:	Représentation graphique des valeurs moyennes à long terme de la moyenne mensuelle des températures, ainsi que de la moyenne mensuelle des températures maximales et minimales et de la somme mensuelle des précipitations pour une station.
Tableau:	Valeurs moyennes à long terme des moyennes mensuelles ou des sommes mensuelles de plusieurs paramètres climatologiques. Les valeurs manquantes (pas de mesure ou période de mesures trop courte) sont notées par "-".
<i>Température [°C]</i>	Moyenne mensuelle des températures
<i>Temp. maximale [°C]</i>	Moyenne mensuelle des températures maximales
<i>Temp. minimale [°C]</i>	Moyenne mensuelle des températures minimales
<i>Jours d'hiver [nb]</i>	Nombre de jours avec des températures maximales inférieures à 0° Celsius
<i>Jours de gel [nb]</i>	Nombre de jours avec des températures minimales inférieures à 0° Celsius
<i>Jours estivaux [nb]</i>	Nombre de jours avec des températures maximales supérieures ou égales à 25° Celsius
<i>Jours tropicaux [nb]</i>	Nombre de jours avec des températures maximales supérieures ou égales à 30° Celsius
<i>Ensoleillement [h]</i>	Durée absolue de l'ensoleillement en heures
<i>Ens. relatif [%]</i>	Fraction de la durée d'ensoleillement mesurée par rapport à la durée maximale possible
<i>Journées claires [nb]</i>	Nombre de jours avec une durée d'ensoleillement supérieure à 80%
<i>Journées grises [nb]</i>	Nombre de jours avec une durée d'ensoleillement inférieure à 20%
<i>Précipitations somme [mm]</i>	Somme mensuelle des précipitations
<i>Jours avec préc. X mm [nb]</i>	Nombre de jours avec X mm ou plus de précipitations
<i>Précipitations X%-q [mm]</i>	X%-quantile des sommes mensuelles de précipitations (0%: valeur minimale; 40%: 40%/60% des valeurs sont inférieures/supérieures à cette valeur; 100%: valeur maximale) Attention: les valeurs annuelles ne correspondent pas à la somme des valeurs mensuelles.
<i>Neige fraîche [cm]</i>	Somme mensuelle de neige fraîche
<i>Jours avec neige [nb]</i>	Nombre de jours avec 1 cm ou plus de neige fraîche
<i>Neige gisante > X cm [jours]</i>	Nombre de jours avec une neige gisante plus grande que X cm
<i>Humidité rel. [%]</i>	Moyenne mensuelle de l'humidité relative
<i>Pression de vapeur [hPa]</i>	Moyenne mensuelle de la pression de vapeur
<i>Press. atmos. station [hPa]</i>	Moyenne mensuelle de la pression atmosphérique à l'altitude de la station
<i>Press. atmos. réd. mer [hPa]</i>	Moyenne mensuelle de la pression atmosphérique réduite au niveau de la mer
<i>Vitesse vent [m/s]</i>	Moyenne mensuelle de la vitesse du vent
<i>Jours avec vent X m/s [nb]</i>	Nombre de jours avec une vitesse du vent (moyenne de 10min) supérieures ou égales à X m/s
<i>Visibilité < X m [jours]</i>	Nombre de jours avec une visibilité < X m (au moins une fois par jour). Une visibilité inférieure à 1000 m est aussi appelée brouillard.

Pour les paramètres montrés en italique, des données homogénéisées ont été utilisées pour calculer les valeurs moyennes à long terme. Le choix des paramètres est basé sur les directives de l'Organisation météorologique mondiale (WMO–No. 1203). Ces valeurs peuvent être modifiées en raison du contrôle continu de qualité et/ou de nouvelles homogénéisations. De plus amples informations sur le climat suisse et sur l'homogénéisation se trouvent sous www.meteoswiss.ch.