



## Normes climatologiques Lugano

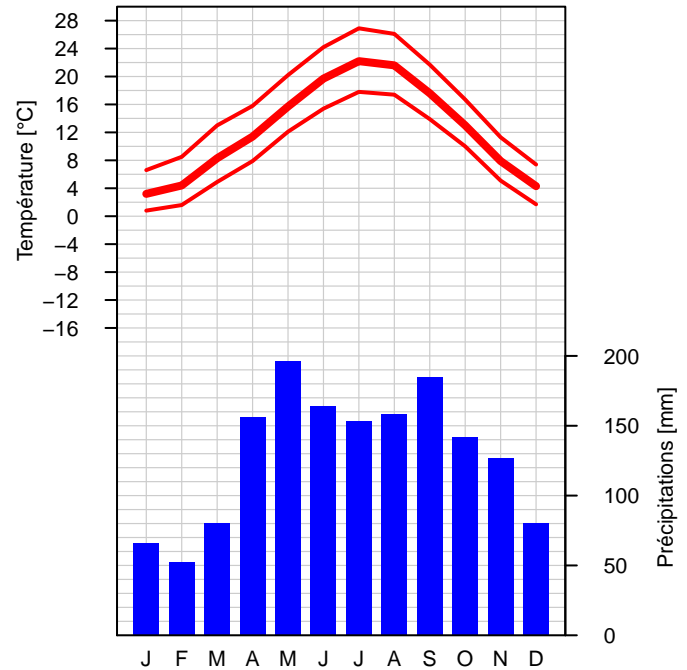
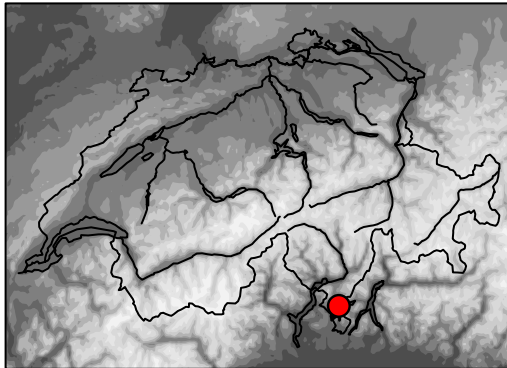
Période de référence 1981–2010

Altitude m/m: 273 m

Coord. géogr.: 46 N / 8.96 E

Coord. suisse: 2'717'874 / 1'095'883

Région climat.: Sud des Alpes



	Jan	Fév	Mar	Avr	Mai	Jun	Jui	Aoû	Sep	Oct	Nov	Déc	Année
Température [°C]	3.2	4.4	8.3	11.4	15.7	19.7	22.2	21.6	17.6	13.0	7.9	4.3	12.4
Temp. maximale [°C]	6.6	8.5	13.0	15.8	20.2	24.2	26.9	26.1	21.7	16.7	11.3	7.4	16.5
Temp. minimale [°C]	0.8	1.6	4.9	7.9	12.1	15.4	17.8	17.4	13.9	10.0	5.1	1.7	9.1
Jours d'hiver [nb]	0.3	0.2	0.0	0.0	0.0	0.0	0.0	0.0	0.0	0.0	0.0	0.2	0.7
Jours de gel [nb]	10.6	6.7	1.3	0.0	0.0	0.0	0.0	0.0	0.0	0.0	1.5	8.0	28.1
Jours estivaux [nb]	0.0	0.0	0.1	0.1	3.3	13.2	24.4	20.9	3.5	0.2	0.0	0.0	65.7
Jours tropicaux [nb]	0.0	0.0	0.0	0.0	0.1	1.7	3.8	2.4	0.1	0.0	0.0	0.0	8.1
Ensoleillement [h]	125	138	186	171	186	222	255	240	187	140	110	108	2067
Ens. relatif [%]	56	55	56	48	48	57	65	64	55	47	48	53	55
Journées claires [nb]	13.2	10.8	11.5	8.9	7.9	9.4	12.8	12.8	10.2	10.4	10.9	12.6	131.4
Journées grises [nb]	9.8	8.1	8.3	10.4	9.5	6.2	3.8	4.4	7.4	11.8	11.8	11.1	102.6
Précipitations somme [mm]	66	52	80	156	196	164	153	158	185	142	127	80	1559
Jours avec préc. 1 mm [nb]	4.8	4.6	6.1	10.6	12.8	10.0	7.9	9.6	8.4	9.1	7.8	6.4	98.1
Jours avec préc. 5 mm [nb]	3.1	2.7	3.8	7.2	9.0	6.8	5.8	6.3	6.2	6.0	5.2	4.2	66.3
Jours avec préc. 10 mm [nb]	2.1	1.6	2.5	5.1	6.4	5.0	4.1	4.9	4.7	4.4	3.7	2.8	47.3
Jours avec préc. 50 mm [nb]	0.1	0.1	0.2	0.4	0.5	0.6	0.8	0.7	0.9	0.5	0.5	0.1	5.4
Jours avec préc. 100 mm [nb]	0.0	0.0	0.0	0.0	0.1	0.1	0.1	0.0	0.2	0.0	0.0	0.0	0.5



## Normes climatologiques Lugano

Période de référence 1981–2010

	Jan	Fév	Mar	Avr	Mai	Jun	Jui	Aoû	Sep	Oct	Nov	Déc	Année
Précipitations 0%–q [mm]	0	0	2	9	67	17	14	12	27	4	1	1	952
Précipitations 20%–q [mm]	6	12	23	71	103	80	68	83	68	44	30	34	1334
Précipitations 40%–q [mm]	41	25	43	98	151	128	114	114	122	94	84	64	1487
Précipitations 60%–q [mm]	57	52	76	136	181	183	145	168	197	178	112	88	1615
Précipitations 80%–q [mm]	130	94	126	228	268	234	230	254	257	223	211	137	1706
Précipitations 100%–q [mm]	241	155	253	546	426	383	397	321	447	366	536	160	2189
Neige fraîche [cm]	13	4	1	0	0	0	0	0	0	0	1	9	28
Jours avec neige [nb]	1.1	0.9	0.2	0.0	0.0	0.0	0.0	0.0	0.0	0.0	0.2	1.3	3.7
Neige gisante > 0 cm [jours]	4.3	3.7	0.4	0.0	0.0	0.0	0.0	0.0	0.0	0.0	0.2	3.4	12.0
Neige gisante > 1 cm [jours]	4.0	3.4	0.4	0.0	0.0	0.0	0.0	0.0	0.0	0.0	0.1	3.3	11.2
Neige gisante > 10 cm [jours]	1.3	1.0	0.0	0.0	0.0	0.0	0.0	0.0	0.0	0.0	0.0	0.7	3.0
Neige gisante > 50 cm [jours]	0.2	0.0	0.0	0.0	0.0	0.0	0.0	0.0	0.0	0.0	0.0	0.0	0.2
Humidité rel. [%]	70	65	61	66	70	68	66	69	73	78	72	70	69
Pression de vapeur [hPa]	5.6	5.7	7.0	9.1	12.7	15.8	18.0	18.0	15.0	12.0	8.0	6.1	11.1
Press. atmos. station [hPa]	983.3	981.5	979.7	977.4	978.7	979.2	979.3	979.2	980.4	981.6	980.7	981.7	980.2
Press. atmos. réd. mer [hPa]	1020	1018	1016	1013	1014	1014	1014	1014	1015	1017	1017	1019	1016
Vitesse vent [m/s]	1.6	1.8	2.2	2.1	1.8	1.9	1.9	1.8	1.7	1.5	1.6	1.6	1.8
Jours avec vent 10 m/s [nb]	1.3	1.5	2.3	2.1	1.7	1.2	1.4	1.5	0.9	0.8	1.5	1.5	17.7
Jours avec vent 20 m/s [nb]	0.0	0.0	0.0	0.0	0.0	0.0	0.0	0.0	0.0	0.0	0.0	0.0	0.0
Jours avec vent 30 m/s [nb]	0.0	0.0	0.0	0.0	0.0	0.0	0.0	0.0	0.0	0.0	0.0	0.0	0.0
Visibilité < 100 m [jours]	0.1	0.1	0.0	0.0	0.0	0.0	0.0	0.1	0.0	0.1	0.3	0.1	0.8
Visibilité < 1000 m [jours]	1.4	1.0	0.7	0.3	0.5	0.1	0.0	0.2	0.2	0.8	1.2	1.4	7.8



# Normes climatologiques Lugano

Période de référence 1981–2010

## Légende:

<b>Diagramme climatique:</b>	Représentation graphique des valeurs moyennes à long terme de la moyenne mensuelle des températures, ainsi que de la moyenne mensuelle des températures maximales et minimales et de la somme mensuelle des précipitations pour une station.
<b>Tableau:</b>	Valeurs moyennes à long terme des moyennes mensuelles ou des sommes mensuelles de plusieurs paramètres climatologiques. Les valeurs manquantes (pas de mesure ou période de mesures trop courte) sont notées par "-".
<i>Température [°C]</i>	Moyenne mensuelle des températures
<i>Temp. maximale [°C]</i>	Moyenne mensuelle des températures maximales
<i>Temp. minimale [°C]</i>	Moyenne mensuelle des températures minimales
<i>Jours d'hiver [nb]</i>	Nombre de jours avec des températures maximales inférieures à 0° Celsius
<i>Jours de gel [nb]</i>	Nombre de jours avec des températures minimales inférieures à 0° Celsius
<i>Jours estivaux [nb]</i>	Nombre de jours avec des températures maximales supérieures ou égales à 25° Celsius
<i>Jours tropicaux [nb]</i>	Nombre de jours avec des températures maximales supérieures ou égales à 30° Celsius
<i>Ensoleillement [h]</i>	Durée absolue de l'ensoleillement en heures
<i>Ens. relatif [%]</i>	Fraction de la durée d'ensoleillement mesurée par rapport à la durée maximale possible
<i>Journées claires [nb]</i>	Nombre de jours avec une durée d'ensoleillement supérieure à 80%
<i>Journées grises [nb]</i>	Nombre de jours avec une durée d'ensoleillement inférieure à 20%
<i>Précipitations somme [mm]</i>	Somme mensuelle des précipitations
<i>Jours avec préc. X mm [nb]</i>	Nombre de jours avec X mm ou plus de précipitations
<i>Précipitations X%-q [mm]</i>	X%-quantile des sommes mensuelles de précipitations (0%: valeur minimale; 40%: 40%/60% des valeurs sont inférieures/supérieures à cette valeur; 100%: valeur maximale) Attention: les valeurs annuelles ne correspondent pas à la somme des valeurs mensuelles.
<i>Neige fraîche [cm]</i>	Somme mensuelle de neige fraîche
<i>Jours avec neige [nb]</i>	Nombre de jours avec 1 cm ou plus de neige fraîche
<i>Neige gisante &gt; X cm [jours]</i>	Nombre de jours avec une neige gisante plus grande que X cm
<i>Humidité rel. [%]</i>	Moyenne mensuelle de l'humidité relative
<i>Pression de vapeur [hPa]</i>	Moyenne mensuelle de la pression de vapeur
<i>Press. atmos. station [hPa]</i>	Moyenne mensuelle de la pression atmosphérique à l'altitude de la station
<i>Press. atmos. réd. mer [hPa]</i>	Moyenne mensuelle de la pression atmosphérique réduite au niveau de la mer
<i>Vitesse vent [m/s]</i>	Moyenne mensuelle de la vitesse du vent
<i>Jours avec vent X m/s [nb]</i>	Nombre de jours avec une vitesse du vent (moyenne de 10min) supérieures ou égales à X m/s
<i>Visibilité &lt; X m [jours]</i>	Nombre de jours avec une visibilité < X m (au moins une fois par jour). Une visibilité inférieure à 1000 m est aussi appelée brouillard.

Pour les paramètres montrés en italique, des données homogénéisées ont été utilisées pour calculer les valeurs moyennes à long terme. Le choix des paramètres est basé sur les directives de l'Organisation météorologique mondiale (WMO–No. 1203). Ces valeurs peuvent être modifiées en raison du contrôle continu de qualité et/ou de nouvelles homogénéisations. De plus amples informations sur le climat suisse et sur l'homogénéisation se trouvent sous [www.meteoswiss.ch](http://www.meteoswiss.ch).