



Normes climatologiques Fribourg / Posieux

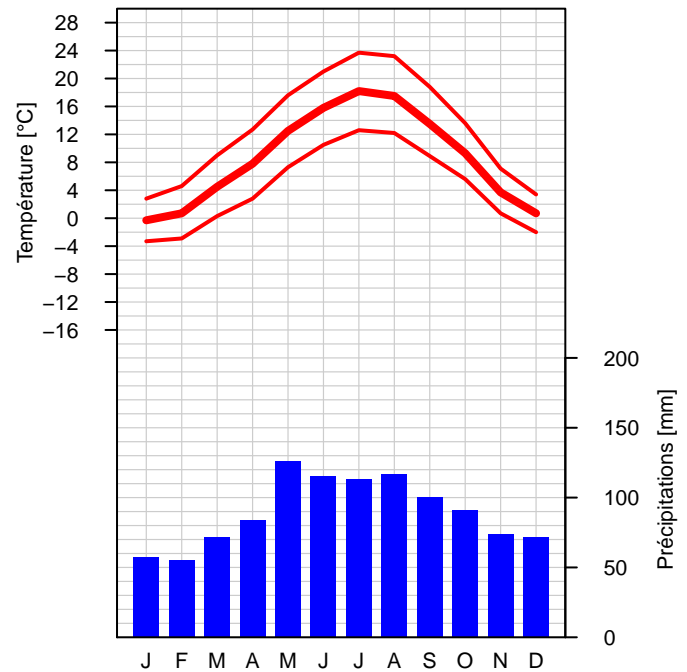
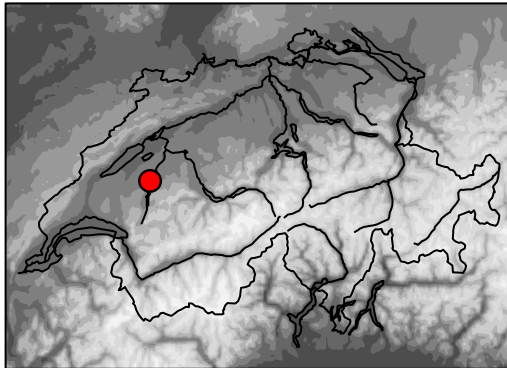
Période de référence 1981–2010

Altitude m/m: 651 m

Coord. géogr.: 46.77 N / 7.11 E

Coord. suisse: 2'575'184 / 1'180'076

Région climat.: Plateau occidental



	Jan	Fév	Mar	Avr	Mai	Jun	Jui	Aoû	Sep	Oct	Nov	Déc	Année
Température [°C]	-0.3	0.7	4.5	7.8	12.5	15.8	18.2	17.5	13.5	9.3	3.7	0.7	8.7
Temp. maximale [°C]	2.8	4.6	9.0	12.7	17.6	21.0	23.7	23.2	18.8	13.6	7.1	3.4	13.1
Temp. minimale [°C]	-3.3	-2.9	0.3	2.8	7.3	10.5	12.6	12.2	8.9	5.6	0.7	-2.0	4.4
Jours d'hiver [nb]	8.4	5.4	0.8	0.1	0.0	0.0	0.0	0.0	0.0	0.0	2.2	7.5	24.4
Jours de gel [nb]	23.1	20.1	14.6	5.7	0.3	0.0	0.0	0.0	0.0	2.3	12.5	21.1	99.7
Jours estivaux [nb]	0.0	0.0	0.0	0.0	1.7	6.7	13.4	11.2	2.2	0.0	0.0	0.0	35.2
Jours tropicaux [nb]	0.0	0.0	0.0	0.0	0.0	0.6	1.8	1.4	0.0	0.0	0.0	0.0	3.8
Ensoleillement [h]	-	-	-	-	-	-	-	-	-	-	-	-	-
Ens. relatif [%]	-	-	-	-	-	-	-	-	-	-	-	-	-
Journées claires [nb]	-	-	-	-	-	-	-	-	-	-	-	-	-
Journées grises [nb]	-	-	-	-	-	-	-	-	-	-	-	-	-
Précipitations somme [mm]	57	55	72	84	126	115	113	117	100	91	74	72	1075
Jours avec préc. 1 mm [nb]	10.2	9.5	10.6	10.7	13.4	11.4	10.6	10.5	8.9	10.4	10.6	10.3	127.1
Jours avec préc. 5 mm [nb]	3.9	3.9	4.9	5.2	7.5	7.1	6.6	6.6	5.4	6.2	4.6	4.9	66.8
Jours avec préc. 10 mm [nb]	1.5	1.3	1.9	2.8	4.3	4.4	3.7	4.2	3.5	3.2	2.1	2.3	35.2
Jours avec préc. 50 mm [nb]	0.0	0.0	0.0	0.0	0.1	0.1	0.0	0.1	0.1	0.0	0.0	0.0	0.4
Jours avec préc. 100 mm [nb]	0.0	0.0	0.0	0.0	0.0	0.0	0.0	0.0	0.0	0.0	0.0	0.0	0.0



Normes climatologiques Fribourg / Posieux

Période de référence 1981–2010

	Jan	Fév	Mar	Avr	Mai	Jun	Jui	Aoû	Sep	Oct	Nov	Déc	Année
Précipitations 0%–q [mm]	10	8	15	16	36	22	39	12	24	7	16	13	649
Précipitations 20%–q [mm]	27	32	40	42	80	67	69	80	48	63	35	51	950
Précipitations 40%–q [mm]	40	38	50	62	103	91	97	105	68	75	51	63	1080
Précipitations 60%–q [mm]	58	56	74	98	138	120	133	122	118	102	76	77	1148
Précipitations 80%–q [mm]	91	76	91	119	173	168	148	165	145	125	124	101	1192
Précipitations 100%–q [mm]	134	128	252	180	233	243	224	207	293	184	163	134	1378
Neige fraîche [cm]	14	16	11	3	0	0	0	0	0	0	6	13	63
Jours avec neige [nb]	3.8	4.1	2.5	0.9	0.0	0.0	0.0	0.0	0.0	0.1	1.5	3.1	16.0
Neige gisante > 0 cm [jours]	9.7	8.4	3.8	1.1	0.0	0.0	0.0	0.0	0.0	0.1	2.7	5.8	31.6
Neige gisante > 1 cm [jours]	8.3	7.2	3.1	0.8	0.0	0.0	0.0	0.0	0.0	0.1	2.3	4.9	26.7
Neige gisante > 10 cm [jours]	1.2	1.4	0.5	0.0	0.0	0.0	0.0	0.0	0.0	0.0	0.4	1.4	4.9
Neige gisante > 50 cm [jours]	0.0	0.0	0.0	0.0	0.0	0.0	0.0	0.0	0.0	0.0	0.0	0.0	0.0
Humidité rel. [%]	84	79	72	72	73	71	69	71	77	82	84	84	76
Pression de vapeur [hPa]	5.8	5.8	6.8	7.9	10.8	12.8	14.2	14.1	12.2	10.1	7.4	6.1	9.5
Press. atmos. station [hPa]	943.0	941.5	940.7	938.2	939.9	941.9	942.6	942.3	942.4	941.9	941.0	941.5	941.4
Press. atmos. réd. 850 [m]	1473	1463	1468	1456	1485	1512	1526	1521	1510	1493	1468	1463	1487
Vitesse vent [m/s]	–	–	–	–	–	–	–	–	–	–	–	–	–
Jours avec vent 10 m/s [nb]	–	–	–	–	–	–	–	–	–	–	–	–	–
Jours avec vent 20 m/s [nb]	–	–	–	–	–	–	–	–	–	–	–	–	–
Jours avec vent 30 m/s [nb]	–	–	–	–	–	–	–	–	–	–	–	–	–
Visibilité < 100 m [jours]	–	–	–	–	–	–	–	–	–	–	–	–	–
Visibilité < 1000 m [jours]	–	–	–	–	–	–	–	–	–	–	–	–	–



Normes climatologiques Fribourg / Posieux

Période de référence 1981–2010

Légende:

Diagramme climatique:	Représentation graphique des valeurs moyennes à long terme de la moyenne mensuelle des températures, ainsi que de la moyenne mensuelle des températures maximales et minimales et de la somme mensuelle des précipitations pour une station.
Tableau:	Valeurs moyennes à long terme des moyennes mensuelles ou des sommes mensuelles de plusieurs paramètres climatologiques. Les valeurs manquantes (pas de mesure ou période de mesures trop courte) sont notées par "-".
<i>Température [°C]</i>	Moyenne mensuelle des températures
<i>Temp. maximale [°C]</i>	Moyenne mensuelle des températures maximales
<i>Temp. minimale [°C]</i>	Moyenne mensuelle des températures minimales
<i>Jours d'hiver [nb]</i>	Nombre de jours avec des températures maximales inférieures à 0° Celsius
<i>Jours de gel [nb]</i>	Nombre de jours avec des températures minimales inférieures à 0° Celsius
<i>Jours estivaux [nb]</i>	Nombre de jours avec des températures maximales supérieures ou égales à 25° Celsius
<i>Jours tropicaux [nb]</i>	Nombre de jours avec des températures maximales supérieures ou égales à 30° Celsius
<i>Ensoleillement [h]</i>	Durée absolue de l'ensoleillement en heures
<i>Ens. relatif [%]</i>	Fraction de la durée d'ensoleillement mesurée par rapport à la durée maximale possible
<i>Journées claires [nb]</i>	Nombre de jours avec une durée d'ensoleillement supérieure à 80%
<i>Journées grises [nb]</i>	Nombre de jours avec une durée d'ensoleillement inférieure à 20%
<i>Précipitations somme [mm]</i>	Somme mensuelle des précipitations
<i>Jours avec préc. X mm [nb]</i>	Nombre de jours avec X mm ou plus de précipitations
<i>Précipitations X%-q [mm]</i>	X%-quantile des sommes mensuelles de précipitations (0%: valeur minimale; 40%: 40%/60% des valeurs sont inférieures/supérieures à cette valeur; 100%: valeur maximale) Attention: les valeurs annuelles ne correspondent pas à la somme des valeurs mensuelles.
<i>Neige fraîche [cm]</i>	Somme mensuelle de neige fraîche
<i>Jours avec neige [nb]</i>	Nombre de jours avec 1 cm ou plus de neige fraîche
<i>Neige gisante > X cm [jours]</i>	Nombre de jours avec une neige gisante plus grande que X cm
<i>Humidité rel. [%]</i>	Moyenne mensuelle de l'humidité relative
<i>Pression de vapeur [hPa]</i>	Moyenne mensuelle de la pression de vapeur
<i>Press. atmos. station [hPa]</i>	Moyenne mensuelle de la pression atmosphérique à l'altitude de la station
<i>Press. atmos. réd. 850 [m]</i>	Moyenne mensuelle de l'altitude géopotentielle de la surface de 850 hPa
<i>Vitesse vent [m/s]</i>	Moyenne mensuelle de la vitesse du vent
<i>Jours avec vent X m/s [nb]</i>	Nombre de jours avec une vitesse du vent (moyenne de 10min) supérieures ou égales à X m/s
<i>Visibilité < X m [jours]</i>	Nombre de jours avec une visibilité < X m (au moins une fois par jour). Une visibilité inférieure à 1000 m est aussi appelée brouillard.

Pour les paramètres montrés en italique, des données homogénéisées ont été utilisées pour calculer les valeurs moyennes à long terme. Le choix des paramètres est basé sur les directives de l'Organisation météorologique mondiale (WMO–No. 1203). Ces valeurs peuvent être modifiées en raison du contrôle continu de qualité et/ou de nouvelles homogénéisations. De plus amples informations sur le climat suisse et sur l'homogénéisation se trouvent sous www.meteoswiss.ch.