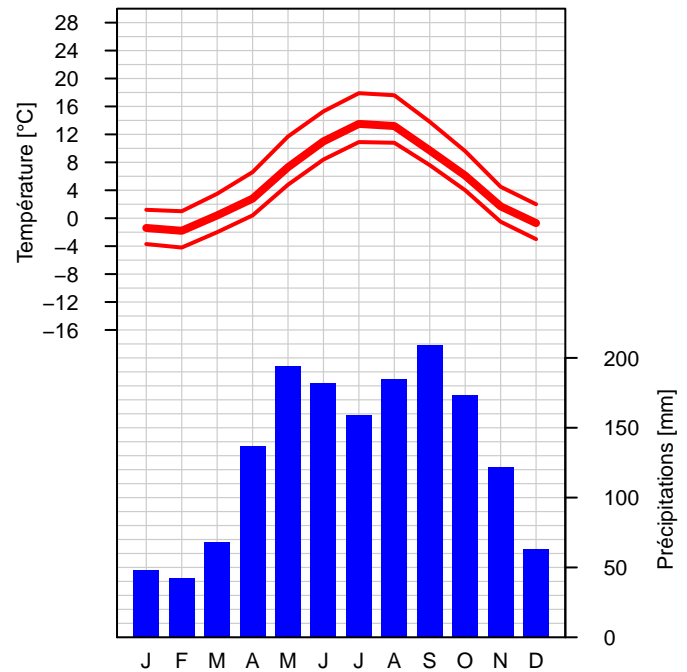
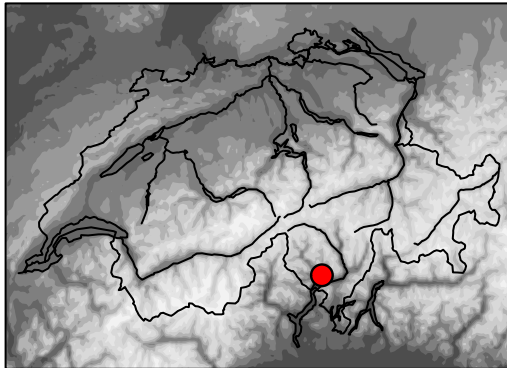




Normes climatologiques Cimetta

Période de référence 1981–2010

Altitude m/m: 1661 m
Coord. géogr.: 46.2 N / 8.79 E
Coord. suisse: 2'704'434 / 1'117'457
Région climat.: Sud des Alpes



	Jan	Fév	Mar	Avr	Mai	Jun	Jui	Aoû	Sep	Oct	Nov	Déc	Année
Température [°C]	-1.4	-1.8	0.4	2.8	7.3	11.0	13.5	13.2	9.7	6.1	1.7	-0.7	5.2
Temp. maximale [°C]	1.2	1.0	3.5	6.6	11.7	15.3	17.9	17.6	13.8	9.6	4.5	2.0	8.7
Temp. minimale [°C]	-3.7	-4.2	-2.0	0.4	4.8	8.4	10.9	10.8	7.6	4.0	-0.5	-3.0	2.8
Jours d'hiver [nb]	11.7	12.0	6.7	1.4	0.0	0.0	0.0	0.0	0.0	0.1	4.2	9.7	45.8
Jours de gel [nb]	25.6	23.5	21.5	14.5	2.7	0.2	0.0	0.0	0.1	4.0	15.4	24.1	131.6
Jours estivaux [nb]	0.0	0.0	0.0	0.0	0.0	0.0	0.2	0.3	0.0	0.0	0.0	0.0	0.5
Jours tropicaux [nb]	0.0	0.0	0.0	0.0	0.0	0.0	0.0	0.0	0.0	0.0	0.0	0.0	0.0
Ensoleillement [h]	162	165	200	177	180	218	250	229	178	157	138	143	2198
Ens. relatif [%]	62	60	57	46	41	50	56	56	50	50	53	58	52
Journées claires [nb]	14.2	12.7	12.6	8.4	6.3	7.2	9.4	9.7	9.5	11.2	11.5	13.3	126.0
Journées grises [nb]	8.4	7.7	8.3	11.3	12.0	8.3	6.3	6.9	9.5	12.0	11.5	9.5	111.7
Précipitations somme [mm]	48	42	68	137	194	182	159	185	209	173	122	63	1583
Jours avec préc. 1 mm [nb]	5.1	5.0	6.2	10.9	13.2	10.5	9.2	10.6	9.1	9.7	8.5	6.8	104.8
Jours avec préc. 5 mm [nb]	2.7	2.5	3.5	6.9	9.0	7.3	5.8	7.2	6.4	6.4	5.6	3.5	66.8
Jours avec préc. 10 mm [nb]	1.6	1.6	2.1	4.8	6.0	5.3	4.4	5.2	4.5	4.9	3.9	1.9	46.2
Jours avec préc. 50 mm [nb]	0.0	0.0	0.1	0.2	0.3	0.8	0.7	0.9	1.1	0.8	0.5	0.0	5.4
Jours avec préc. 100 mm [nb]	0.0	0.0	0.0	0.0	0.1	0.1	0.1	0.2	0.2	0.1	0.0	0.0	0.8



Normes climatologiques Cimetta

Période de référence 1981–2010

	Jan	Fév	Mar	Avr	Mai	Jun	Jui	Aoû	Sep	Oct	Nov	Déc	Année
Précipitations 0%–q [mm]	0	2	1	10	50	26	13	10	14	10	11	0	879
Précipitations 20%–q [mm]	11	15	14	68	97	102	86	110	74	44	46	27	1333
Précipitations 40%–q [mm]	33	26	36	84	145	152	133	158	119	124	78	42	1473
Précipitations 60%–q [mm]	40	50	58	102	183	201	160	219	173	185	123	60	1639
Précipitations 80%–q [mm]	95	69	100	204	288	255	218	278	344	234	176	102	1880
Précipitations 100%–q [mm]	151	137	224	524	506	440	352	371	471	693	595	168	2140
Neige fraîche [cm]	–	–	–	–	–	–	–	–	–	–	–	–	–
Jours avec neige [nb]	–	–	–	–	–	–	–	–	–	–	–	–	–
Neige gisante > 0 cm [jours]	–	–	–	–	–	–	–	–	–	–	–	–	–
Neige gisante > 1 cm [jours]	–	–	–	–	–	–	–	–	–	–	–	–	–
Neige gisante > 10 cm [jours]	–	–	–	–	–	–	–	–	–	–	–	–	–
Neige gisante > 50 cm [jours]	–	–	–	–	–	–	–	–	–	–	–	–	–
Humidité rel. [%]	56	59	61	69	73	72	71	73	75	72	65	58	67
Pression de vapeur [hPa]	3.1	3.2	4.0	5.4	7.7	9.9	11.6	11.6	9.5	7.1	4.6	3.5	6.8
Press. atmos. station [hPa]	830.6	829.1	829.2	828.6	832.1	834.5	836.2	835.9	835.0	833.7	830.4	829.7	832.1
Press. atmos. réd. 850 [m]	1478	1464	1463	1456	1487	1509	1525	1522	1514	1504	1474	1469	1488
Vitesse vent [m/s]	2.6	2.4	2.7	2.7	2.6	2.5	2.4	2.3	2.3	2.3	2.5	2.5	2.5
Jours avec vent 10 m/s [nb]	3.7	2.8	3.0	2.8	3.2	3.0	3.9	3.7	3.6	2.9	3.0	3.0	38.6
Jours avec vent 20 m/s [nb]	0.0	0.0	0.0	0.0	0.0	0.1	0.1	0.0	0.0	0.0	0.0	0.0	0.2
Jours avec vent 30 m/s [nb]	0.0	0.0	0.0	0.0	0.0	0.0	0.0	0.0	0.0	0.0	0.0	0.0	0.0
Visibilité < 100 m [jours]	–	–	–	–	–	–	–	–	–	–	–	–	–
Visibilité < 1000 m [jours]	–	–	–	–	–	–	–	–	–	–	–	–	–



Normes climatologiques Cimetta

Période de référence 1981–2010

Légende:

Diagramme climatique:	Représentation graphique des valeurs moyennes à long terme de la moyenne mensuelle des températures, ainsi que de la moyenne mensuelle des températures maximales et minimales et de la somme mensuelle des précipitations pour une station.
Tableau:	Valeurs moyennes à long terme des moyennes mensuelles ou des sommes mensuelles de plusieurs paramètres climatologiques. Les valeurs manquantes (pas de mesure ou période de mesures trop courte) sont notées par "-".
<i>Température [°C]</i>	Moyenne mensuelle des températures
<i>Temp. maximale [°C]</i>	Moyenne mensuelle des températures maximales
<i>Temp. minimale [°C]</i>	Moyenne mensuelle des températures minimales
<i>Jours d'hiver [nb]</i>	Nombre de jours avec des températures maximales inférieures à 0° Celsius
<i>Jours de gel [nb]</i>	Nombre de jours avec des températures minimales inférieures à 0° Celsius
<i>Jours estivaux [nb]</i>	Nombre de jours avec des températures maximales supérieures ou égales à 25° Celsius
<i>Jours tropicaux [nb]</i>	Nombre de jours avec des températures maximales supérieures ou égales à 30° Celsius
<i>Ensoleillement [h]</i>	Durée absolue de l'ensoleillement en heures
<i>Ens. relatif [%]</i>	Fraction de la durée d'ensoleillement mesurée par rapport à la durée maximale possible
<i>Journées claires [nb]</i>	Nombre de jours avec une durée d'ensoleillement supérieure à 80%
<i>Journées grises [nb]</i>	Nombre de jours avec une durée d'ensoleillement inférieure à 20%
<i>Précipitations somme [mm]</i>	Somme mensuelle des précipitations
<i>Jours avec préc. X mm [nb]</i>	Nombre de jours avec X mm ou plus de précipitations
<i>Précipitations X%-q [mm]</i>	X%-quantile des sommes mensuelles de précipitations (0%: valeur minimale; 40%: 40%/60% des valeurs sont inférieures/supérieures à cette valeur; 100%: valeur maximale) Attention: les valeurs annuelles ne correspondent pas à la somme des valeurs mensuelles.
<i>Neige fraîche [cm]</i>	Somme mensuelle de neige fraîche
<i>Jours avec neige [nb]</i>	Nombre de jours avec 1 cm ou plus de neige fraîche
<i>Neige gisante > X cm [jours]</i>	Nombre de jours avec une neige gisante plus grande que X cm
<i>Humidité rel. [%]</i>	Moyenne mensuelle de l'humidité relative
<i>Pression de vapeur [hPa]</i>	Moyenne mensuelle de la pression de vapeur
<i>Press. atmos. station [hPa]</i>	Moyenne mensuelle de la pression atmosphérique à l'altitude de la station
<i>Press. atmos. réd. 850 [m]</i>	Moyenne mensuelle de l'altitude géopotentielle de la surface de 850 hPa
<i>Vitesse vent [m/s]</i>	Moyenne mensuelle de la vitesse du vent
<i>Jours avec vent X m/s [nb]</i>	Nombre de jours avec une vitesse du vent (moyenne de 10min) supérieures ou égales à X m/s
<i>Visibilité < X m [jours]</i>	Nombre de jours avec une visibilité < X m (au moins une fois par jour). Une visibilité inférieure à 1000 m est aussi appelée brouillard.

Pour les paramètres montrés en italique, des données homogénéisées ont été utilisées pour calculer les valeurs moyennes à long terme. Le choix des paramètres est basé sur les directives de l'Organisation météorologique mondiale (WMO–No. 1203). Ces valeurs peuvent être modifiées en raison du contrôle continu de qualité et/ou de nouvelles homogénéisations. De plus amples informations sur le climat suisse et sur l'homogénéisation se trouvent sous www.meteoswiss.ch.