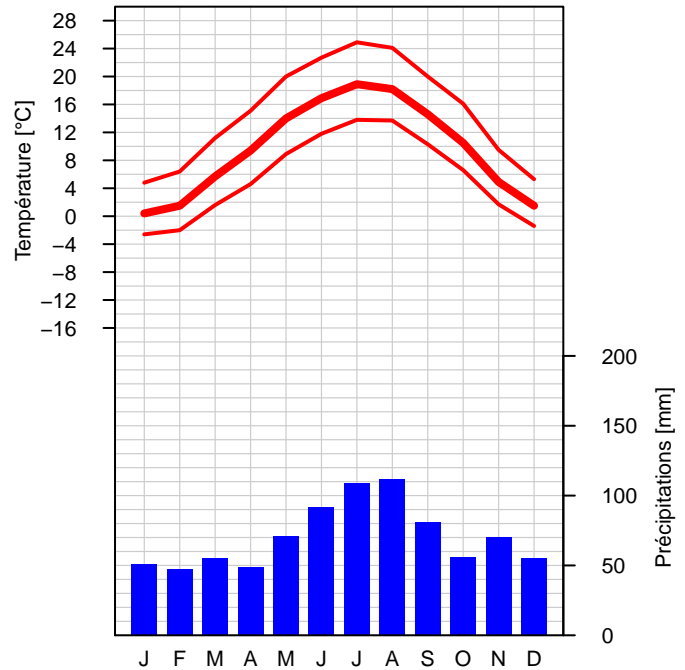
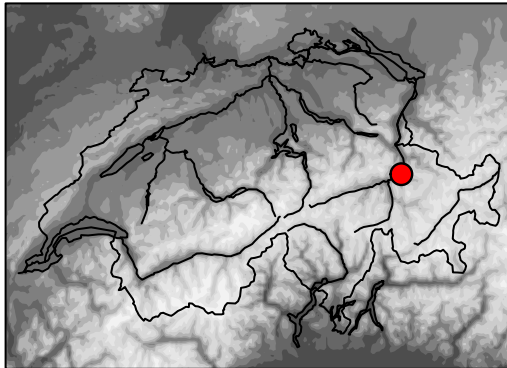




Normes climatologiques Chur

Période de référence 1981–2010

Altitude m/m: 556 m
Coord. géogr.: 46.87 N / 9.53 E
Coord. suisse: 2'759'467 / 1'193'153
Région climat.: Nord et centre des Grisons



	Jan	Fév	Mar	Avr	Mai	Jun	Jui	Aoû	Sep	Oct	Nov	Déc	Année
Température [°C]	0.4	1.5	5.7	9.4	14.0	16.9	18.9	18.2	14.6	10.5	4.9	1.5	9.7
Temp. maximale [°C]	4.8	6.4	11.2	15.1	20.0	22.7	24.9	24.1	20.0	16.1	9.5	5.3	15.0
Temp. minimale [°C]	-2.6	-2.0	1.6	4.6	8.9	11.8	13.8	13.7	10.3	6.6	1.7	-1.4	5.6
Jours d'hiver [nb]	4.5	2.8	0.3	0.0	0.0	0.0	0.0	0.0	0.0	0.0	0.9	3.8	12.3
Jours de gel [nb]	20.9	17.5	9.5	1.8	0.0	0.0	0.0	0.0	0.0	1.1	9.0	18.3	78.1
Jours estivaux [nb]	0.0	0.0	0.0	0.6	4.8	10.9	16.2	13.4	4.2	0.7	0.0	0.0	50.8
Jours tropicaux [nb]	0.0	0.0	0.0	0.0	0.5	2.4	4.5	2.8	0.1	0.0	0.0	0.0	10.3
Ensoleillement [h]	98	113	141	149	171	179	205	187	157	136	94	81	1709
Ens. relatif [%]	50	53	52	50	48	50	56	57	57	56	46	44	52
Journées claires [nb]	11.4	10.5	10.1	8.0	7.5	7.7	10.3	11.8	11.8	11.6	9.2	9.7	119.6
Journées grises [nb]	11.2	9.0	9.1	9.3	9.3	8.3	7.0	8.1	7.4	8.3	10.9	12.7	110.6
Précipitations somme [mm]	51	47	55	49	71	92	109	112	81	56	70	55	849
Jours avec préc. 1 mm [nb]	7.3	6.6	8.1	7.5	9.9	11.2	11.0	11.2	8.4	7.0	8.5	7.9	104.6
Jours avec préc. 5 mm [nb]	3.0	2.8	3.2	3.0	4.2	5.3	6.2	6.3	4.3	3.6	4.1	3.9	49.9
Jours avec préc. 10 mm [nb]	1.5	1.3	1.7	1.4	1.9	2.6	3.7	3.5	2.5	1.7	2.1	1.6	25.5
Jours avec préc. 50 mm [nb]	0.0	0.0	0.0	0.0	0.1	0.1	0.1	0.2	0.1	0.0	0.0	0.0	0.6
Jours avec préc. 100 mm [nb]	0.0	0.0	0.0	0.0	0.0	0.0	0.0	0.0	0.0	0.0	0.0	0.0	0.0



Normes climatologiques Chur

Période de référence 1981–2010

	Jan	Fév	Mar	Avr	Mai	Jun	Jui	Aoû	Sep	Oct	Nov	Déc	Année
Précipitations 0%–q [mm]	2	4	4	7	13	30	16	15	17	0	14	8	565
Précipitations 20%–q [mm]	15	19	26	19	43	50	71	67	43	28	32	31	726
Précipitations 40%–q [mm]	38	24	38	38	60	72	91	111	60	38	46	43	797
Précipitations 60%–q [mm]	51	41	56	55	72	83	129	126	81	61	61	50	859
Précipitations 80%–q [mm]	78	57	69	78	95	145	145	146	125	78	92	74	973
Précipitations 100%–q [mm]	136	216	160	116	200	218	201	204	207	149	293	144	1197
Neige fraîche [cm]	34	25	10	2	0	0	0	0	0	0	10	21	102
Jours avec neige [nb]	4.8	3.9	2.5	0.4	0.1	0.0	0.0	0.0	0.0	0.0	1.6	4.1	17.4
Neige gisante > 0 cm [jours]	15.0	14.8	6.2	0.6	0.1	0.0	0.0	0.0	0.0	0.0	3.4	10.8	50.9
Neige gisante > 1 cm [jours]	14.3	14.3	5.5	0.4	0.1	0.0	0.0	0.0	0.0	0.0	3.0	9.4	47.0
Neige gisante > 10 cm [jours]	6.7	7.0	2.3	0.1	0.0	0.0	0.0	0.0	0.0	0.0	0.6	3.3	20.0
Neige gisante > 50 cm [jours]	0.7	0.3	0.0	0.0	0.0	0.0	0.0	0.0	0.0	0.0	0.0	0.1	1.1
Humidité rel. [%]	73	70	65	63	64	67	68	71	73	73	74	75	70
Pression de vapeur [hPa]	4.7	4.8	5.9	7.2	10.1	12.7	14.6	14.7	12.1	9.3	6.5	5.2	9.0
Press. atmos. station [hPa]	954.4	952.7	951.4	948.7	950.3	952.1	952.9	952.7	953.0	952.7	952.1	952.9	952.2
Press. atmos. réd. mer [hPa]	1023	1020	1018	1014	1015	1016	1016	1016	1017	1018	1019	1021	1018
Vitesse vent [m/s]	2.6	2.7	3.0	3.3	3.1	2.9	2.9	2.6	2.5	2.5	2.6	2.6	2.8
Jours avec vent 10 m/s [nb]	2.1	1.7	1.5	2.1	1.2	0.7	1.2	0.8	0.6	1.2	1.2	2.1	16.4
Jours avec vent 20 m/s [nb]	0.0	0.0	0.0	0.0	0.0	0.0	0.0	0.0	0.0	0.0	0.0	0.0	0.0
Jours avec vent 30 m/s [nb]	0.0	0.0	0.0	0.0	0.0	0.0	0.0	0.0	0.0	0.0	0.0	0.0	0.0
Visibilité < 100 m [jours]	0.2	0.1	0.0	0.0	0.0	0.0	0.1	0.0	0.0	0.1	0.2	0.4	1.1
Visibilité < 1000 m [jours]	3.4	2.3	0.7	0.3	0.2	0.1	0.2	0.2	0.2	0.3	2.0	3.9	13.8



Normes climatologiques Chur

Période de référence 1981–2010

Légende:

Diagramme climatique:	Représentation graphique des valeurs moyennes à long terme de la moyenne mensuelle des températures, ainsi que de la moyenne mensuelle des températures maximales et minimales et de la somme mensuelle des précipitations pour une station.
Tableau:	Valeurs moyennes à long terme des moyennes mensuelles ou des sommes mensuelles de plusieurs paramètres climatologiques. Les valeurs manquantes (pas de mesure ou période de mesures trop courte) sont notées par "-".
<i>Température [°C]</i>	Moyenne mensuelle des températures
<i>Temp. maximale [°C]</i>	Moyenne mensuelle des températures maximales
<i>Temp. minimale [°C]</i>	Moyenne mensuelle des températures minimales
<i>Jours d'hiver [nb]</i>	Nombre de jours avec des températures maximales inférieures à 0° Celsius
<i>Jours de gel [nb]</i>	Nombre de jours avec des températures minimales inférieures à 0° Celsius
<i>Jours estivaux [nb]</i>	Nombre de jours avec des températures maximales supérieures ou égales à 25° Celsius
<i>Jours tropicaux [nb]</i>	Nombre de jours avec des températures maximales supérieures ou égales à 30° Celsius
<i>Ensoleillement [h]</i>	Durée absolue de l'ensoleillement en heures
<i>Ens. relatif [%]</i>	Fraction de la durée d'ensoleillement mesurée par rapport à la durée maximale possible
<i>Journées claires [nb]</i>	Nombre de jours avec une durée d'ensoleillement supérieure à 80%
<i>Journées grises [nb]</i>	Nombre de jours avec une durée d'ensoleillement inférieure à 20%
<i>Précipitations somme [mm]</i>	Somme mensuelle des précipitations
<i>Jours avec préc. X mm [nb]</i>	Nombre de jours avec X mm ou plus de précipitations
<i>Précipitations X%-q [mm]</i>	X%-quantile des sommes mensuelles de précipitations (0%: valeur minimale; 40%: 40%/60% des valeurs sont inférieures/supérieures à cette valeur; 100%: valeur maximale) Attention: les valeurs annuelles ne correspondent pas à la somme des valeurs mensuelles.
<i>Neige fraîche [cm]</i>	Somme mensuelle de neige fraîche
<i>Jours avec neige [nb]</i>	Nombre de jours avec 1 cm ou plus de neige fraîche
<i>Neige gisante > X cm [jours]</i>	Nombre de jours avec une neige gisante plus grande que X cm
<i>Humidité rel. [%]</i>	Moyenne mensuelle de l'humidité relative
<i>Pression de vapeur [hPa]</i>	Moyenne mensuelle de la pression de vapeur
<i>Press. atmos. station [hPa]</i>	Moyenne mensuelle de la pression atmosphérique à l'altitude de la station
<i>Press. atmos. réd. mer [hPa]</i>	Moyenne mensuelle de la pression atmosphérique réduite au niveau de la mer
<i>Vitesse vent [m/s]</i>	Moyenne mensuelle de la vitesse du vent
<i>Jours avec vent X m/s [nb]</i>	Nombre de jours avec une vitesse du vent (moyenne de 10min) supérieures ou égales à X m/s
<i>Visibilité < X m [jours]</i>	Nombre de jours avec une visibilité < X m (au moins une fois par jour). Une visibilité inférieure à 1000 m est aussi appelée brouillard.

Pour les paramètres montrés en italique, des données homogénéisées ont été utilisées pour calculer les valeurs moyennes à long terme. Le choix des paramètres est basé sur les directives de l'Organisation météorologique mondiale (WMO–No. 1203). Ces valeurs peuvent être modifiées en raison du contrôle continu de qualité et/ou de nouvelles homogénéisations. De plus amples informations sur le climat suisse et sur l'homogénéisation se trouvent sous www.meteoswiss.ch.