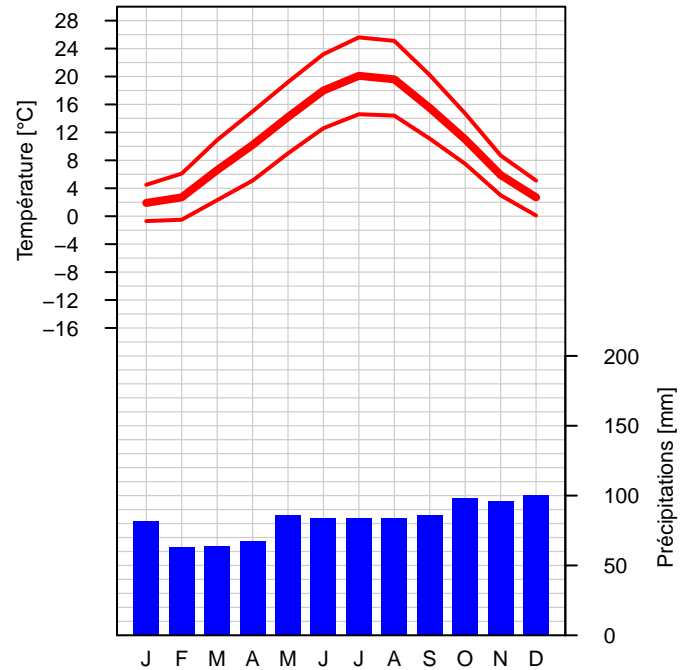
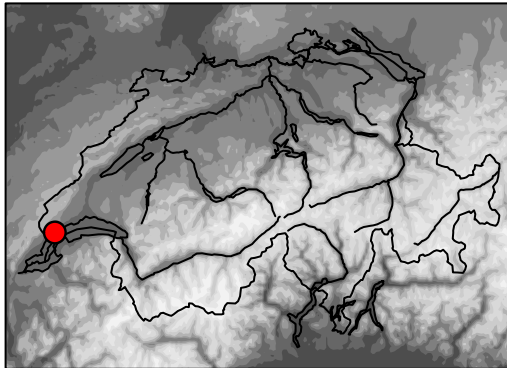




Normes climatologiques Nyon / Changins

Période de référence 1991–2020

Altitude m/m: 458 m
Coord. géogr.: 46.4 N / 6.23 E
Coord. suisse: 2'506'878 / 1'139'574
Région climat.: Plateau occidental



	Jan	Fév	Mar	Avr	Mai	Jun	Jui	Aoû	Sep	Oct	Nov	Déc	Année
Température [°C]	1.9	2.7	6.6	10.2	14.2	18.0	20.1	19.6	15.5	11.0	5.9	2.7	10.7
Temp. maximale [°C]	4.5	6.1	10.9	15.0	19.2	23.2	25.6	25.1	20.2	14.7	8.7	5.1	14.9
Temp. minimale [°C]	-0.7	-0.5	2.3	5.1	9.0	12.6	14.6	14.4	11.1	7.5	3.0	0.1	6.5
Jours d'hiver [nb]	4.3	2.3	0.1	0.0	0.0	0.0	0.0	0.0	0.0	0.0	0.4	2.5	9.6
Jours de gel [nb]	18.1	15.0	7.3	1.4	0.0	0.0	0.0	0.0	0.0	0.5	5.5	14.8	62.6
Jours estivaux [nb]	0.0	0.0	0.0	0.2	2.9	11.4	17.9	16.2	3.8	0.0	0.0	0.0	52.4
Jours tropicaux [nb]	0.0	0.0	0.0	0.0	0.1	1.8	4.3	3.7	0.0	0.0	0.0	0.0	9.9
Ensoleillement [h]	72	108	171	193	214	243	266	244	193	127	74	56	1961
Ens. relatif [%]	28	40	50	51	50	56	61	60	55	41	28	23	47
Journées claires [nb]	4.1	6.2	9.6	9.1	8.5	9.1	11.3	11.4	9.8	5.8	3.9	2.7	91.5
Journées grises [nb]	17.8	11.8	9.7	8.4	8.6	5.6	4.8	5.6	6.8	11.3	16.4	19.7	126.5
Précipitations somme [mm]	82	63	64	67	86	84	84	84	86	98	96	100	994
Jours avec préc. 1 mm [nb]	10.1	8.1	8.3	8.5	10.9	9.5	9.0	8.7	7.8	10.0	10.1	10.4	111.4
Jours avec préc. 5 mm [nb]	5.1	4.4	3.9	4.6	5.7	5.2	4.7	5.2	4.4	5.8	5.6	6.1	60.7
Jours avec préc. 10 mm [nb]	2.8	1.8	2.1	2.3	2.9	2.8	2.8	2.9	2.8	3.6	3.0	3.7	33.5
Jours avec préc. 50 mm [nb]	0.0	0.0	0.0	0.0	0.0	0.1	0.1	0.0	0.3	0.1	0.1	0.0	0.7
Jours avec préc. 100 mm [nb]	0.0	0.0	0.0	0.0	0.0	0.0	0.0	0.0	0.0	0.0	0.0	0.0	0.0



Normes climatologiques Nyon / Changins

Période de référence 1991–2020

	Jan	Fév	Mar	Avr	Mai	Jun	Jui	Aoû	Sep	Oct	Nov	Déc	Année
Précipitations 0%–q [mm]	16	1	8	12	17	26	24	6	11	11	16	0	752
Précipitations 20%–q [mm]	40	29	23	26	52	51	56	63	39	40	44	46	845
Précipitations 40%–q [mm]	49	44	45	46	80	65	70	76	51	66	65	90	981
Précipitations 60%–q [mm]	76	62	63	70	102	84	85	85	77	113	106	105	1032
Précipitations 80%–q [mm]	106	92	86	105	114	126	117	105	133	150	143	151	1128
Précipitations 100%–q [mm]	236	163	291	138	162	174	174	196	279	211	280	200	1247
Neige fraîche [cm]	–	–	–	–	–	–	–	–	–	–	–	–	–
Jours avec neige [nb]	–	–	–	–	–	–	–	–	–	–	–	–	–
Neige gisante > 0 cm [jours]	–	–	–	–	–	–	–	–	–	–	–	–	–
Neige gisante > 1 cm [jours]	–	–	–	–	–	–	–	–	–	–	–	–	–
Neige gisante > 10 cm [jours]	–	–	–	–	–	–	–	–	–	–	–	–	–
Neige gisante > 50 cm [jours]	–	–	–	–	–	–	–	–	–	–	–	–	–
Humidité rel. [%]	81	75	68	66	69	67	65	68	73	80	82	82	73
Pression de vapeur [hPa]	5.8	5.7	6.7	8.1	10.9	13.6	14.8	15.0	12.7	10.6	7.7	6.2	9.8
Press. atmos. station [hPa]	965.4	964.1	962.6	960.3	961.9	963.2	963.4	963.5	963.8	963.5	962.8	964.9	963.3
Press. atmos. réd. mer [hPa]	1022	1020	1018	1015	1015	1016	1016	1016	1017	1018	1018	1021	1018
Vitesse vent [m/s]	2.6	2.8	3.0	2.8	2.7	2.6	2.6	2.3	2.4	2.2	2.3	2.6	2.6
Jours avec vent 10 m/s [nb]	2.7	3.3	3.6	2.9	2.1	1.8	1.2	1.2	1.5	1.3	1.7	3.0	26.3
Jours avec vent 20 m/s [nb]	0.0	0.0	0.0	0.0	0.0	0.0	0.0	0.0	0.0	0.0	0.0	0.0	0.0
Jours avec vent 30 m/s [nb]	0.0	0.0	0.0	0.0	0.0	0.0	0.0	0.0	0.0	0.0	0.0	0.0	0.0
Visibilité < 100 m [jours]	–	–	–	–	–	–	–	–	–	–	–	–	–
Visibilité < 1000 m [jours]	–	–	–	–	–	–	–	–	–	–	–	–	–



Normes climatologiques Nyon / Changins

Période de référence 1991–2020

Légende:

Diagramme climatique:	Représentation graphique des valeurs moyennes à long terme de la moyenne mensuelle des températures, ainsi que de la moyenne mensuelle des températures maximales et minimales et de la somme mensuelle des précipitations pour une station.
Tableau:	Valeurs moyennes à long terme des moyennes mensuelles ou des sommes mensuelles de plusieurs paramètres climatologiques. Les valeurs manquantes (pas de mesure ou période de mesures trop courte) sont notées par "-".
<i>Température [°C]</i>	Moyenne mensuelle des températures
<i>Temp. maximale [°C]</i>	Moyenne mensuelle des températures maximales
<i>Temp. minimale [°C]</i>	Moyenne mensuelle des températures minimales
<i>Jours d'hiver [nb]</i>	Nombre de jours avec des températures maximales inférieures à 0° Celsius
<i>Jours de gel [nb]</i>	Nombre de jours avec des températures minimales inférieures à 0° Celsius
<i>Jours estivaux [nb]</i>	Nombre de jours avec des températures maximales supérieures ou égales à 25° Celsius
<i>Jours tropicaux [nb]</i>	Nombre de jours avec des températures maximales supérieures ou égales à 30° Celsius
<i>Ensoleillement [h]</i>	Durée absolue de l'ensoleillement en heures
<i>Ens. relatif [%]</i>	Fraction de la durée d'ensoleillement mesurée par rapport à la durée maximale possible
<i>Journées claires [nb]</i>	Nombre de jours avec une durée d'ensoleillement supérieure à 80%
<i>Journées grises [nb]</i>	Nombre de jours avec une durée d'ensoleillement inférieure à 20%
<i>Précipitations somme [mm]</i>	Somme mensuelle des précipitations
<i>Jours avec préc. X mm [nb]</i>	Nombre de jours avec X mm ou plus de précipitations
<i>Précipitations X%-q [mm]</i>	X%-quantile des sommes mensuelles de précipitations (0%: valeur minimale; 40%: 40%/60% des valeurs sont inférieures/supérieures à cette valeur; 100%: valeur maximale) Attention: les valeurs annuelles ne correspondent pas à la somme des valeurs mensuelles.
<i>Neige fraîche [cm]</i>	Somme mensuelle de neige fraîche
<i>Jours avec neige [nb]</i>	Nombre de jours avec 1 cm ou plus de neige fraîche
<i>Neige gisante > X cm [jours]</i>	Nombre de jours avec une neige gisante plus grande que X cm
<i>Humidité rel. [%]</i>	Moyenne mensuelle de l'humidité relative
<i>Pression de vapeur [hPa]</i>	Moyenne mensuelle de la pression de vapeur
<i>Press. atmos. station [hPa]</i>	Moyenne mensuelle de la pression atmosphérique à l'altitude de la station
<i>Press. atmos. réd. mer [hPa]</i>	Moyenne mensuelle de la pression atmosphérique réduite au niveau de la mer
<i>Vitesse vent [m/s]</i>	Moyenne mensuelle de la vitesse du vent
<i>Jours avec vent X m/s [nb]</i>	Nombre de jours avec une vitesse du vent (moyenne de 10min) supérieures ou égales à X m/s
<i>Visibilité < X m [jours]</i>	Nombre de jours avec une visibilité < X m (au moins une fois par jour). Une visibilité inférieure à 1000 m est aussi appelée brouillard.

Pour les paramètres montrés en italique, des données homogénéisées ont été utilisées pour calculer les valeurs moyennes à long terme. Le choix des paramètres est basé sur les directives de l'Organisation météorologique mondiale (WMO–No. 1203). Ces valeurs peuvent être modifiées en raison du contrôle continu de qualité et/ou de nouvelles homogénéisations. De plus amples informations sur le climat suisse et sur l'homogénéisation se trouvent sous www.meteoswiss.ch.