



845



Impact des données météo dans les prévisions des consommations gazières





- Gaznat SA
 - Société
 - Mission
 - Réseau de transport
 - Chiffres clés

- Outil de prévision de consommation
 - But
 - Intégration des données de MétéoSuisse



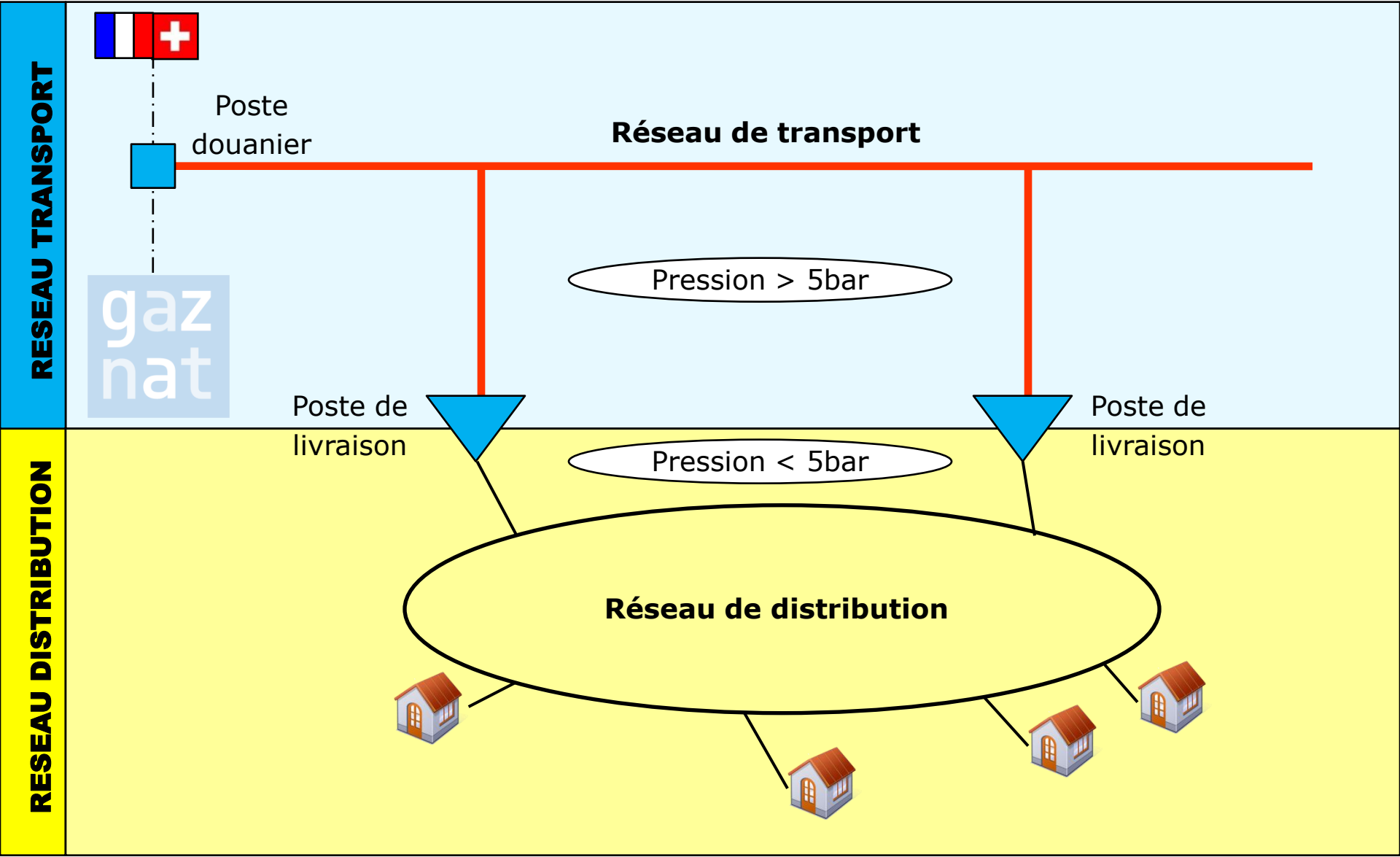


Mission & tâches de Gaznat, société de partenaires

- Mission
 - Assurer l'approvisionnement de la Suisse occidentale en gaz naturel, aux meilleures conditions de sécurité et de prix pour ses partenaires

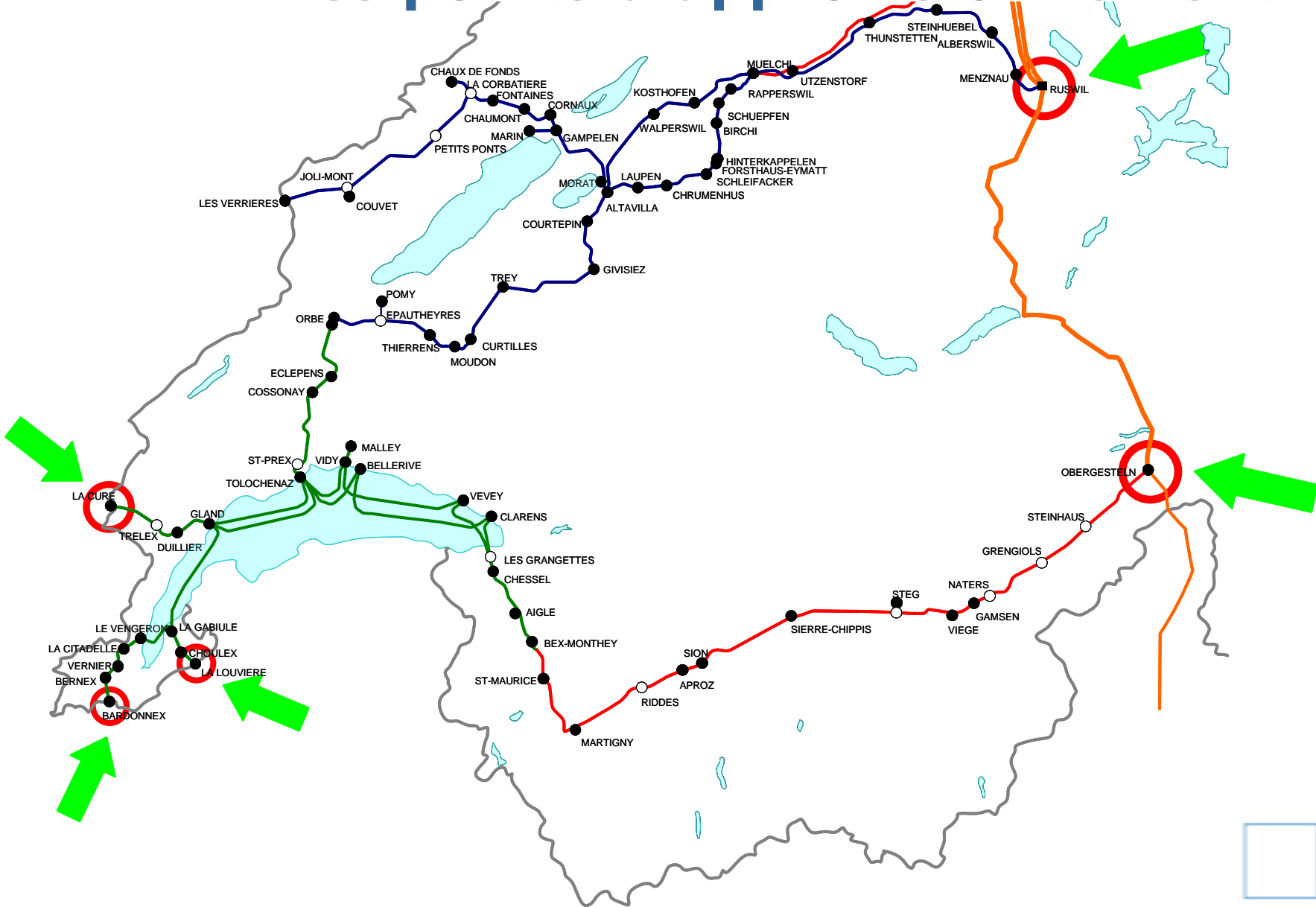
- Tâches principales
 - Achat / vente / transport / stockage de gaz naturel / optimisation
 - Mise en place, entretien et gestion du réseau de transport de Suisse occidentale
 - Défense des intérêts des partenaires et promotion du gaz naturel





Le réseau de Gaznat

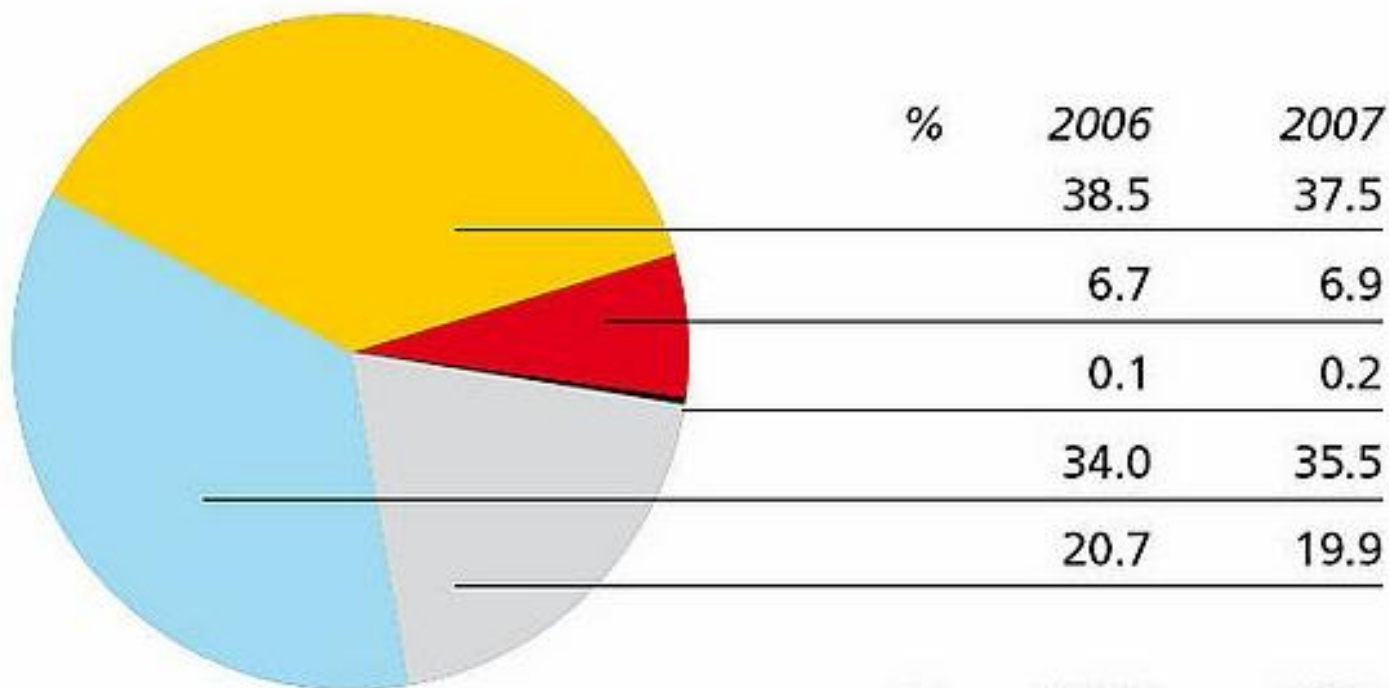
Les points d'approvisionnement



Chiffres opérationnels clés

- 10'000 GWh
- 600 km de gazoducs, 50 postes de livraison
- Un centre de surveillance du réseau
- Capacités de stockage souterrain en France
- 50 collaborateurs





	TJ	2006	2007
Ménages		41'080	39'350
Industrie		36'310	37'200
Services		22'070	20'830
Transport		100	240
Autres ¹⁾		7'160	7'210
Total		106'720	104'830



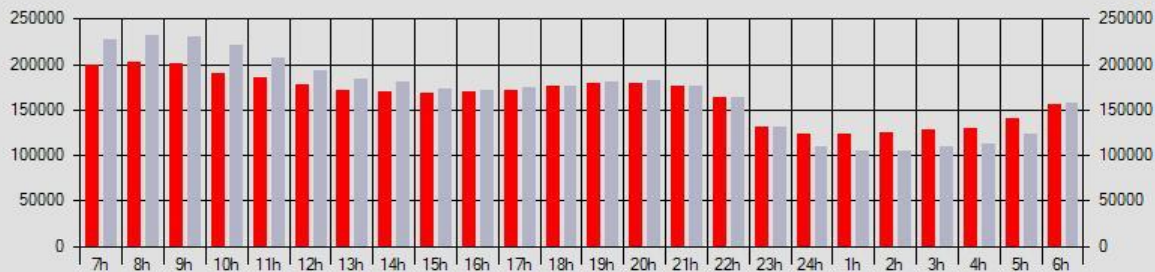
Processus de commande / achat de gaz : but recherché

- Commande / achat de gaz
 - Principe de commande $j-1$ pour le jour j
 - Contrats long-termes : « take or pay »
 - Compléments sur le marché court-terme en fonction de la demande et des prix du marché
- But final recherché :
 - Ajuster le plus précisément possible les commandes pour répondre aux besoins en approvisionnement de la journée à venir



Outil de prévision des consommations gazières



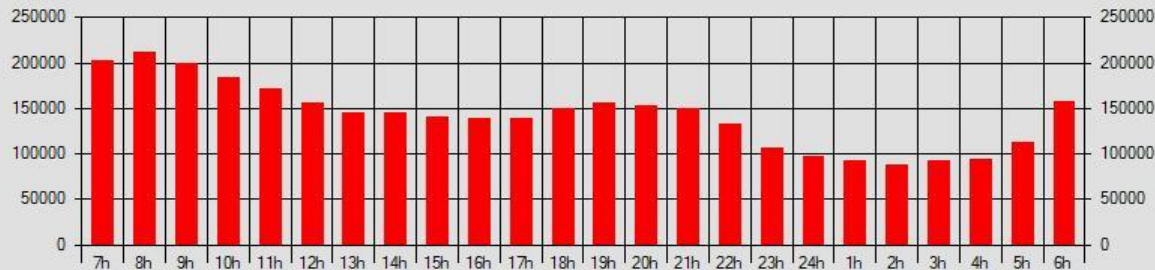


6 QJ -1 4'029'162 QJ 3'940'895 Trend H+1 172'210 Courbe réf. H+1 170'344

Relève et calculs

Calculs

Consommations supp.



7 Val. totale 9H -> J+1 200000 (estim. Prévis: 200353) Industriels 19'525 QJ 3'417'992 Val. totale 9H -> J+2 220000

Ouv 1 Ouv 2 Ouv 3

Consommations supp.

Date 30.01.2008 - mer.

	5.3		6.2		4.5		2.5
	2.1		4.5		5.2		4.0

Date 26.02.2007 - lun.

	4.5		6.6		4.7		4.1
	4.0		6.4		4.6		4.1

Date 04.01.2007 - jeu.

	4.2		4.9		5.2		5.1
	4.8		5.6		5.5		5.1

Recherche MÉTÉO Forçage courbe 3 15.01.2008
 Historique Jour férié Idem journée J-1
 Courbe sél. hier

Date 08.11.2007 - jeu.

	1.0		8.7		5.7		7.7
	2.4		8.7		6.1		8.3

Date 19.10.2007 - ven.

	6.7		10.3		9.3		5.4
	3.2		9.3		10.1		5.3

Date 19.02.2007 - lun.

	1.8		9.1		8.5		3.6
	3.2		9.5		8.0		3.7

Recherche MÉTÉO Forçage courbe 3 16.01.2008
 Jour férié Idem journée J-1

Prévis - V5.0b - GR



5.2

7h



3.1



6

QJ -1

4'029'162

Relève et calculs

Calculs

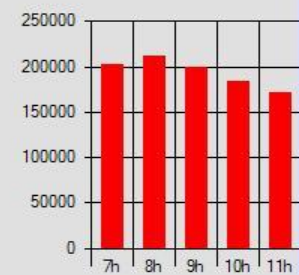


5

7h



4



7

Val. totale 9H -> J+1

Val. totale 9H -> J+2

Date **1** 24.10.2007 - mer.

5.1	5.5	5.9	6.0
2.1	6.8	7.3	5.3

Date **2** 03.12.2007 - lun.

6.8	6.4	5.1	4.4
7.2	5.2	4.8	4.5

Date **3** 05.04.2006 - mer.

6.2	5.8	2.7	2.7
7.4	8.6	3.7	2.5

Date **4** 16.01.2008 - mer.

4.8	5.3	6.2	4.7
6.1	6.0	4.5	3.4

Date **5** 08.02.2007 - jeu.

5.0	5.5	6.7	4.5
3.0	3.6	4.0	4.5

Date **6** 06.02.2007 - mar.

6.2	5.6	4.8	4.1
2.5	4.1	3.6	1.7

Date **7** 04.01.2007 - jeu.

4.2	4.9	5.2	5.1
4.8	5.6	5.5	5.1

Date **8** 10.12.2007 - lun.

4.8	5.5	4.5	3.8
2.6	3.8	4.2	3.2

Date **9** 02.01.2007 - mar.

4.8	5.5	3.9	2.9
4.3	3.1	2.5	2.9

Date **10** 21.01.2005 - ven.

6.8	7.6	6.8	5.3
5.9	5.2	6.2	4.2

2.5
4.0
4.1
4.1
5.1
5.1
1.2008
ournée J-1
esél. hier
7.7
8.3
5.4
5.3
3.6
3.7
1.2008
ournée J

Date
30.01.2008 - mer.



historique_totaux

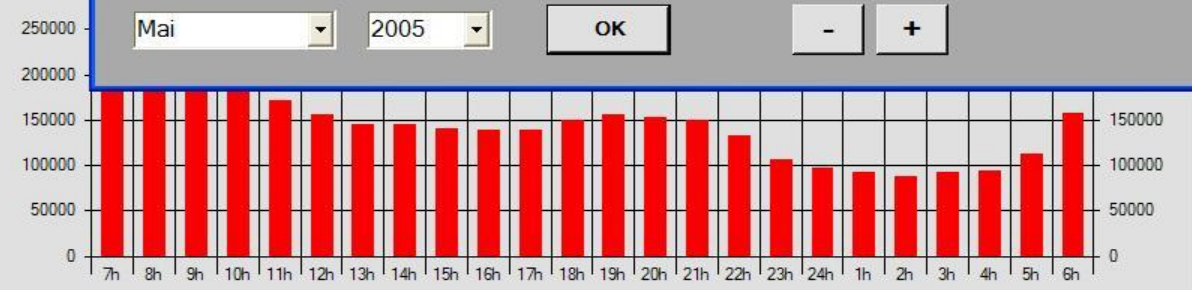
Date	Qté tot. jour	Qté tot. 9h	Conditions à Genève	Températures à Genève	Turbine
01.05.2005 - dim.	1'126'214	53'713		11.5 25.4 27.1 15.6	G
02.05.2005 - lun.	1'311'828	70'065		12.2 24.3 22.9 18.8	G
03.05.2005 - mar.	1'598'421	77'015		14.3 16.4 15.2 12.4	G
04.05.2005 - mer.	1'723'296	95'684		10.9 15.9 13.4 9.1	G
05.05.2005 - jeu.	1'827'368	92'390		9.1 13.8 14.9 11.1	G
06.05.2005 - ven.	2'051'745	107'557		8.4 11.4 12.3 9.2	G
07.05.2005 - sam.	2'022'833	97'321		6.9 12.1 12.7 9.4	G
08.05.2005 - dim.	1'871'028	98'297		5.3 14.9 18.2 7.5	G
09.05.2005 - lun.	2'084'969	120'596		6.9 15.9 17.6 7.7	G
10.05.2005 - mar.	2'192'150	125'023		6.3 14.3 14.8 8.5	G

Mois Année

Mai 2005

OK - +

OK Quitter



Val. totale 9H -> J+1 200000 (estim. Prévis: 200353)

Val. totale 9H -> J+2 220000

Industriels 19'525 QJ 3'417'992

Date
19.02.2007 - lun.



Recherche MÉTÉO Forçage courbe 3 16.01.2008

Jour férié