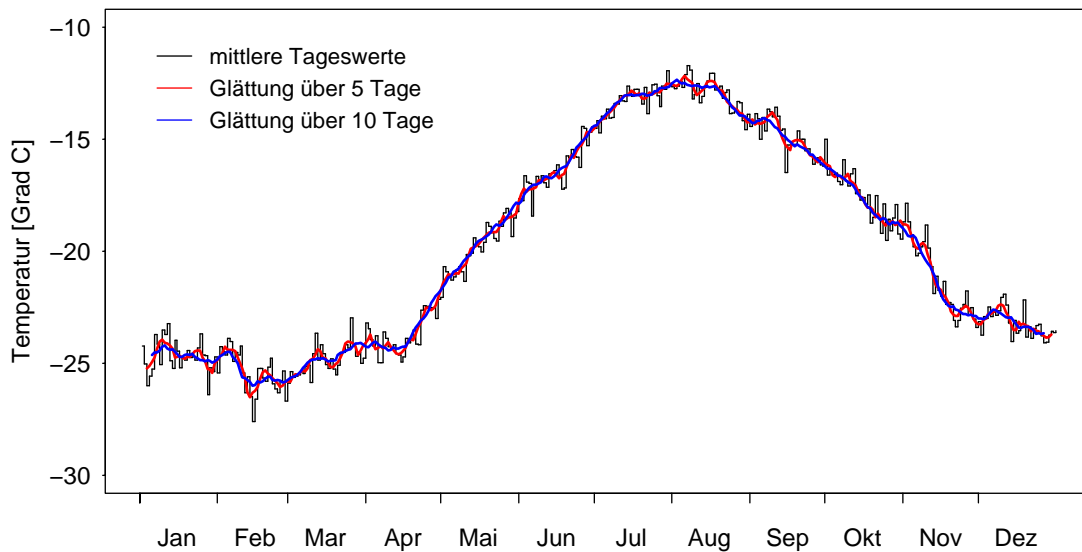


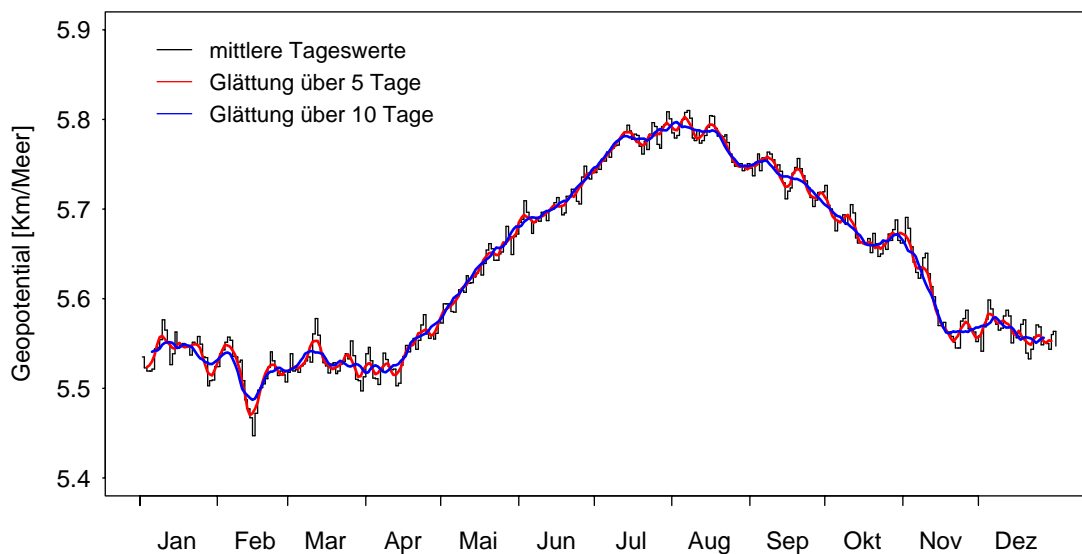
Klimatologie der höheren Luftschichten

Die Radiosondierungen von Payerne erfassen seit Jahrzehnten Vertikalprofile verschiedener meteorologischer Parameter zwischen Boden und mehr als 30 km/Meer. Untenstehend wird eine kleine Auswahl von 30jährigen klimatologischen Auswertungen aufgeführt. Jährliche Auswertungen sind in den Annalen zu finden.

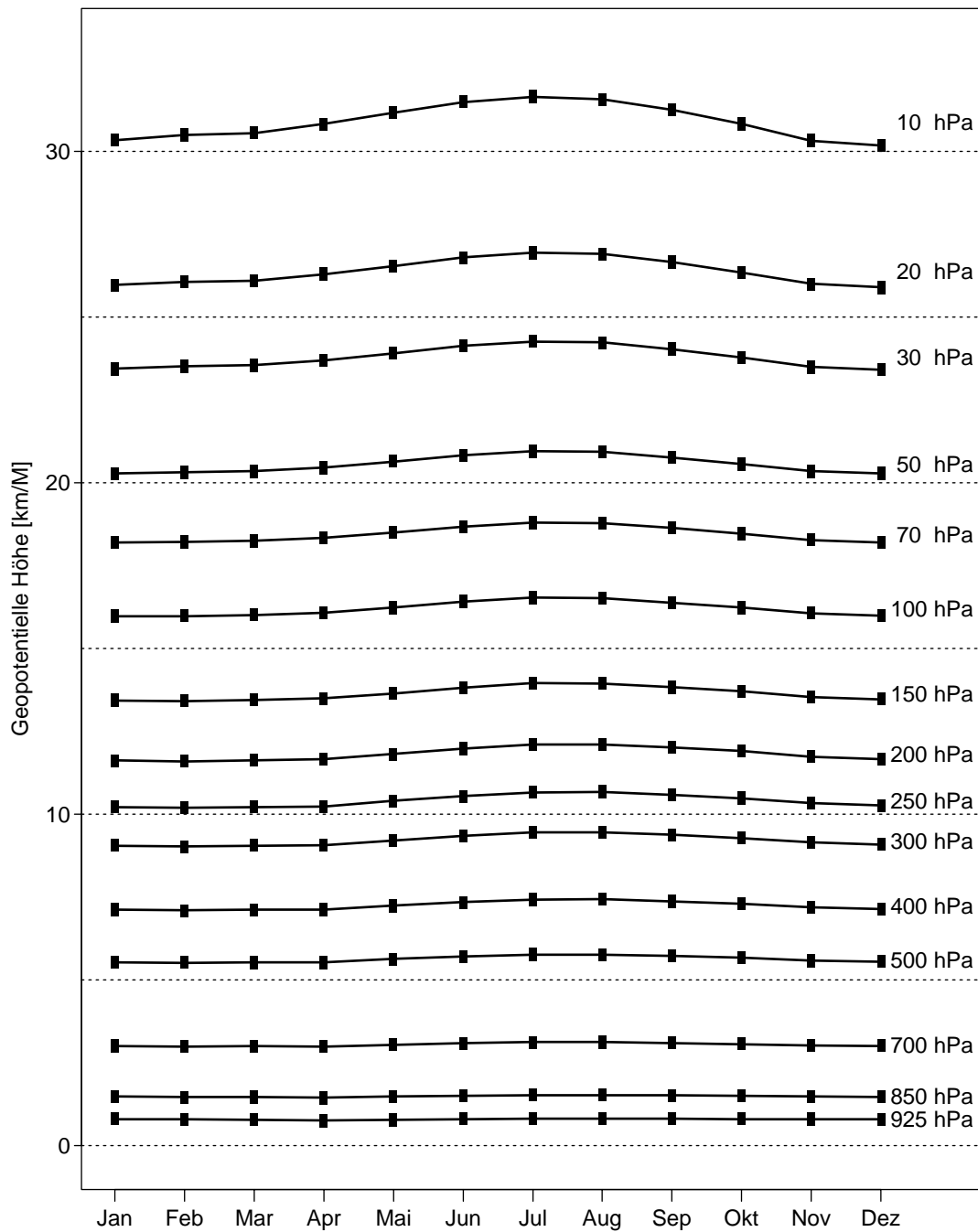
Temperatur 1970 – 1999 um 500 hPa über Payerne, 0 UTC



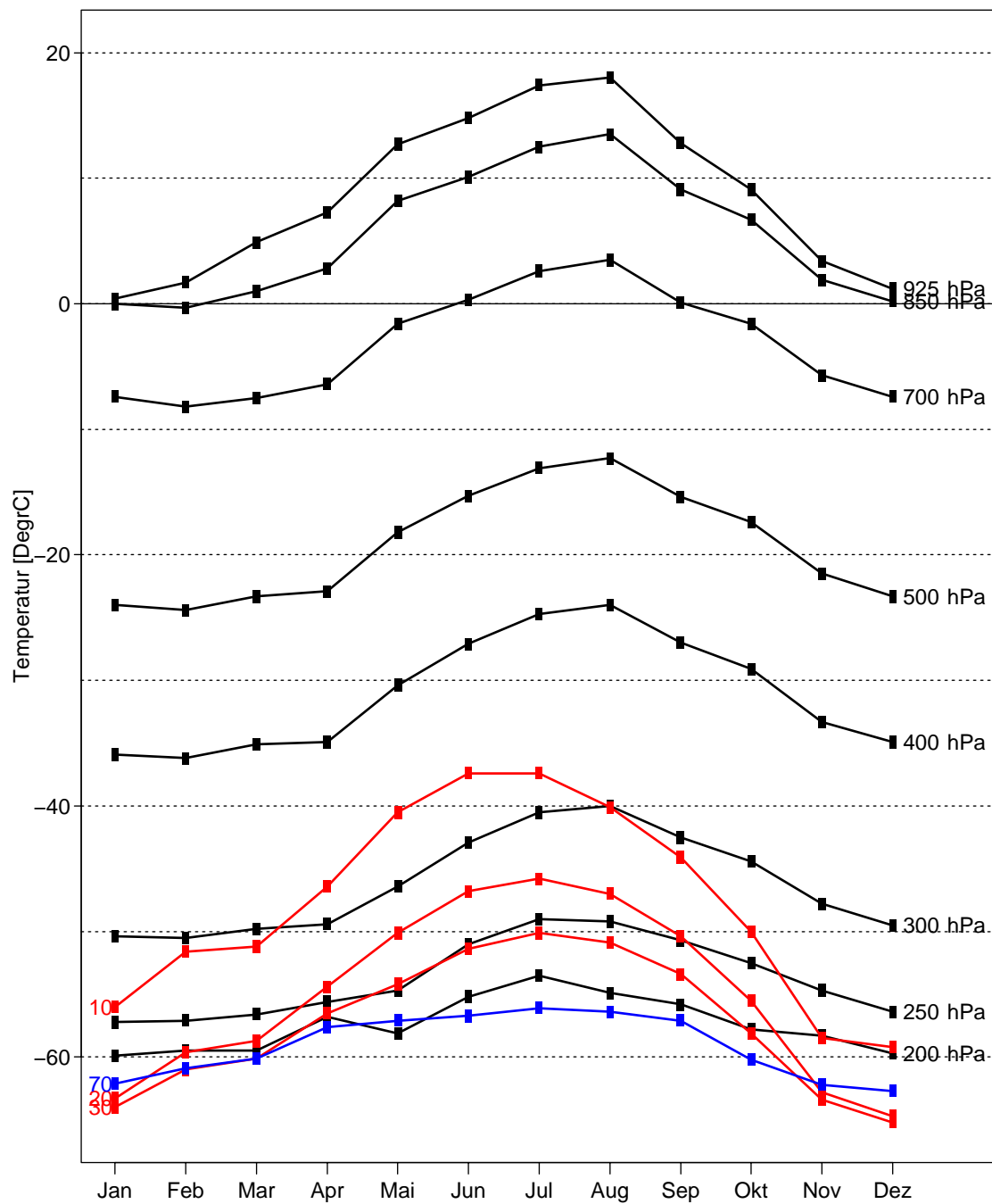
Geopotential 1970 – 1999 um 500 hPa über Payerne, 0 UTC



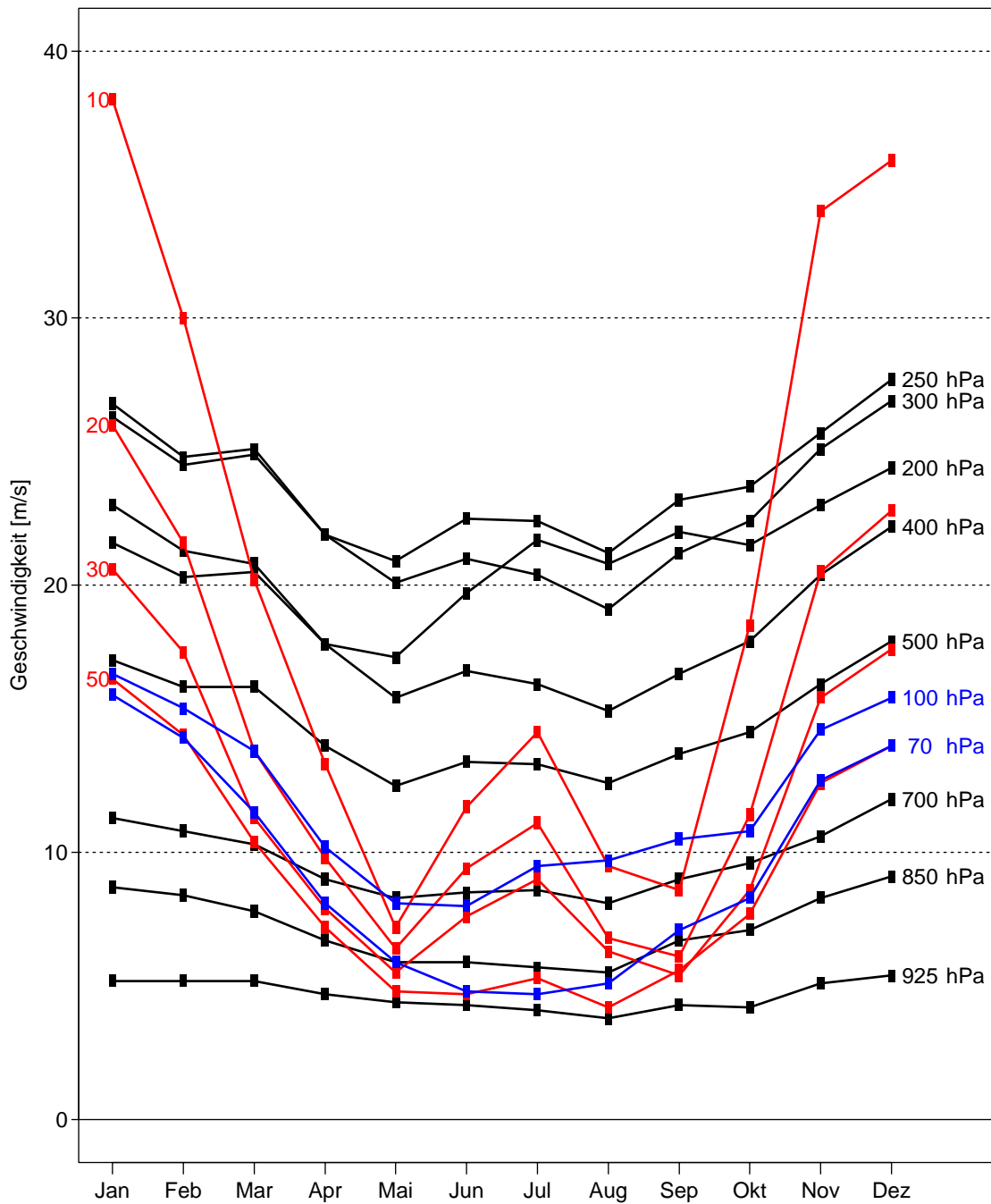
Figur 1: Detaillierte Jahressgänge der Temperatur und der geopotentielle Höhe vom Standarddruckniveau 500 hPa (nur Nachtsondierungen, nicht homogenisierte Daten).



Figur 2: Jahresgänge der geopotentiellen Höhen der Standarddruckniveaus der aerologischen Sondierungen von Payerne. Die mittleren Monatswerte wurden anhand der einzelnen Sondierungen von 00 und 12 UTC der Jahre 1972 - 2001 berechnet (nicht homogenisierte Daten).



Figur 3: Jahresgänge der Temperaturen der Standarddruckniveaus der aerologischen Sondierungen von Payerne. Die mittleren Monatswerte wurden anhand der einzelnen Sondierungen von 00 und 12 UTC der Jahre 1972 - 2001 berechnet (nicht homogenisierte Daten). Zuzolge Überlappungen wurden einzelne Standardniveaus der unteren Stratosphäre in der Figur nicht dargestellt.



Figur 4: Jahresgänge der Windgeschwindigkeiten der Standarddruckniveaus der aerologischen Sondierungen von Payerne. Die mittleren Monatswerte wurden anhand der einzelnen Sondierungen von 00 und 12 UTC der Jahre 1972 - 2001 berechnet (nicht homogenisierte Daten). Zu- folge Ueberlappungen wurden einzelne Standardniveaus der unteren Stratosphäre in der Figur nicht dargestellt.